

# RTP



# КАТАЛОГ

ОТОПЛЕНИЕ • ВОДОСНАБЖЕНИЕ • КАНАЛИЗАЦИЯ



# 2022





**О компании**

// 4



**СИСТЕМА ALPHA**

Трубы и фитинги  
из полипропилена

// 8



**СИСТЕМА SIGMA**

Краны и фитинги  
из латуни

// 24



**СИСТЕМА DELTA**

Трубы PE-Xa/EVOH  
и аксиальные фитинги

// 32



**СИСТЕМА OMEGA**

Водяной теплый  
пол

// 36



**СИСТЕМА BETA**

Трубы и фитинги  
для внутренней  
канализации

// 38



**СИСТЕМА BETA ELITE**

Трубы и фитинги  
для малозумной  
канализации

// 46



**СИСТЕМА BETA ORANGE**

Трубы и фитинги  
для наружной  
канализации

// 48



**СИСТЕМА GAMMA**

Трубы и фитинги  
для водоснабжения

// 50



Оборудование  
для монтажа

// 54



Рекламная  
продукция

// 58

# Компания ООО «РТП» – крупнейший российский производитель полимерных труб и фитингов

## Этапы развития компании:

- 2005г.** - основание компании;  
производство внутренней канализации
- 2009г.** - производство наружной канализации
- 2011г.** - производство полипропиленовых труб и фитингов для водоснабжения и отопления PP-R, а также труб ПНД
- 2013г.** - производство компрессионных фитингов
- 2014г.** - построен новый складской комплекс
- 2015г.** - производство полипропиленовых труб, армированных алюминием по центру (PP-R/AL/PP-R), введен в строй новый цех
- 2016г.** - производство трубы и фитингов больших диаметров (до 160 мм), в т.ч. армированных стекловолокном, а также труб и фитингов других цветов (серый, зеленый и др.)
- 2017г.** - производство трубы PE-RT для теплого пола; открытие завода в Новосибирске
- 2018г.** - производство изделий из латуни; строительство склада-терминала класса А
- 2019г.** - Собственные американки диаметром до 63 мм  
Бесшумная канализация серии «Elite»  
Производство кранов ППР в России  
Производство латунных кранов и фитингов
- 2020г.** - производство трубы PE-Xa / EVONH
- 2021г.** - производство трубы PE-RT / EVONH / PE-RT



## Вся продукция ООО «РТП»:

- // Изготовлена в соответствии с ГОСТ 32415-2013, ГОСТ 53630-2009, ГОСТ 18899-2001
- // маркирована штрих-кодом EAN 13
- // сертифицирована для продаж на территории РФ, ТС и стран СНГ
- // прошла 4 ступенчатый контроль качества

## На сегодняшний день компания:

- // Добилась лидирующих позиций на рынке
- // Имеет 3 завода на территории РФ
- // Имеет современное европейское оборудование: более 25 экструзионных линий, более 65 термопластавтоматов ведущих брендов: Battenfeld, Cincinnati Extrusion, Maillefer, Sarem Makina и др.
- // Использует высококачественное первичное сырье, комплектуящие из Турции и Германии
- // Производит более 2500 наименований
- // Имеет более 45000 кв.метров площади закрытых складских помещений
- // Имеет собственное производство изделий из латуни
- // Работает со всеми каналами сбыта: оптовыми, строительными организациями, крупными розничными DIY-сетями
- // Перерабатывает более 30 тысяч тонн сырья за год



В 2017 году компания ООО "РТП" внедрила на своем предприятии систему экологического менеджмента ISO 14001:2015, а также систему менеджмента качества ISO 9001:2015

## Выпускаемая продукция:

### Система ALPHA

- Трубы напорные из полипропилена рандом сополимера PP-R номинальным диаметром от 20 до 160 мм и соединительные детали к ним из полипропилена белого, серого, зеленого цвета
- Трубы напорные из полипропилена армированные, стекловолокном (PP-R/PP-R GF/PP-R), номинальным диаметром от 20 до 160 мм
- Трубы напорные из полипропилена, армированные алюминиевой фольгой (PP-R/AL/PP-R), номинальным диаметром от 20 до 63 мм

### Система BETA

- Трубы канализационные и фасонные части к ним из полипропилена для систем внутренней канализации диаметром 32-125 мм

### Система BETA ORANGE

- Трубы и фасонные части из полипропилена для систем наружной канализации диаметром 110-200 мм

### Система BETA ELITE

- Трубы и фасонные части для малолитражной канализации диаметром 50, 75, 110 и 160 мм

### Система GAMMA

- Трубы напорные ПНД диаметром 20-63 мм
- Детали соединительные компрессионного типа из полипропилена номинальным диаметром от 20 до 110 мм

### Система SIGMA

- Латунные краны и фитинги размером от 3/8" до 2"

### Система DELTA

- Трубы PE-Xa/EVOH SDR 7.4 из сшитого полиэтилена номинальным диаметром от 16 до 32 мм
- Латунные аксиальные фитинги номинальным диаметром от 16 до 32 мм

### Система OMEGA

- Трубы для теплого пола из термостойкого полиэтилена (PE-RT) номинальным диаметром 16 и 20 мм (толщина стенки 2.0 мм)
- Трубы PE-Xa/EVOH из сшитого полиэтилена номинальным диаметром 16 и 20 мм (толщина стенки 2.0 мм)
- Трубы PE-RT/EVOH/PERT, пятислойная, диаметром 16 и 20 мм (толщина стенки 2.0 мм)

## МОЩНАЯ ПРОИЗВОДСТВЕННАЯ БАЗА НА ТЕРРИТОРИИ РОССИИ

3

завода в России

> 2500

видов производимой продукции

> 25

экструзионных линий

> 45000

кв. метров - площадь складских помещений

> 65

термопласт-автоматов

> 30000

тонн сырья завод перерабатывает за год

50

лет - срок службы продукции RTP

на 10 млн

рублей - продукция застрахована

## РЕГИОНЫ ПРИСУТСТВИЯ ПРОДУКЦИИ ТМ «RTP» И СОБСТВЕННЫЕ ЗАВОДЫ



- ▶ **Производство в Москве:**  
г.о. Егорьевск, с.Лелечи, стр.61Б
- ▶ **Производство в Новосибирске:**  
ул. Станционная, д. 60/9
- ▶ **Производство в Краснодаре:**  
Майский проезд, 16/2



Цех ТПА  
(Термопластавтоматов)



Крупнейший в России трубный цех по производству полипропиленовых и полиэтиленовых труб для систем отопления, водоснабжения



Цех по производству канализации



Собственное производство изделий из латуни



Современная лаборатория



Отгрузочный склад-терминал класса «А»



Цех автоматизированной упаковки



# СИСТЕМА ALPHA

Трубы и фитинги PP-R для систем отопления, холодного и горячего водоснабжения



длительный срок службы трубопроводов – не менее 50 лет в системах холодного водоснабжения;



использование первичного сырья при производстве труб и фитингов;



номинальное давление на фитинги - 2.5 МПа;



изготовление закладной детали из латуни типа CW617N (ЛС-59-2) методом горячей штамповки с последующей механической обработкой и гальваническим покрытием никелем;



полное отсутствие коррозии и зарастания сечения в процессе эксплуатации;



простота и увеличение скорости монтажа трубопровода в 5-7 раз по сравнению с металлическим;



полная герметичность сварных соединений;



высокая химическая стойкость полипропиленовых трубопроводов и фитингов;



меньший (по сравнению с металлическими трубами) уровень шума потока жидкости;



при наличии давления система выдерживает несколько циклов замерзания без разрушения;



материал экологически безопасен и не выделяет вредных веществ при эксплуатации трубопровода.





## Преимущества труб и фитингов системы ALPHA TM "РТП"

### Собственное производство закладных

В 2018 году компания "РТП" открыла собственное производство высококачественных закладных деталей из латуни марки CW617N (ЛС-59-2) для комбинированных фитингов

### Собственная испытательная лаборатория

Является одной из ступеней контроля качества. С 2017 года лаборатория "РТП" производит испытания готовой продукции, подтверждая тем самым высокое качество труб и фитингов на соответствие ГОСТ 32415-2013

### Номинальное давление фитингов - 2.5 МПа

Каждый фитинг, производимый заводом "РТП", рассчитан на номинальное давление 2.5 МПа (25 бар) и имеет срок службы не менее 50 лет

### Многоступенчатый контроль качества продукции

Компания "РТП" гордится качеством своей продукции, которая проходит многоуровневый контроль прежде, чем попадет к конечному потребителю. Это:

- входной контроль сырья и материалов,
- производственный контроль выпускаемой продукции,
- а также контроль качества готовой продукции

### Бесперебойные поставки сырья

Качественная работа отдела закупок и служба логистики обеспечивает постоянное наличие на складе не только качественного сырья, но, как следствие, и товарного запаса

## PN10 SDR 11 (холодная вода)



| DN номинальный диаметр, мм | Толщина стенки, мм | Кол-во в упаковке, м/шт. (4 метра) | Кол-во в упаковке, м/шт. (2 метра) | Цвет        |
|----------------------------|--------------------|------------------------------------|------------------------------------|-------------|
| 20                         | 1,9                | 100/25                             | 50/25                              | белый/серый |
| 25                         | 2,3                | 100/25                             | 50/25                              | белый/серый |
| 32                         | 2,9                | 60/15                              | 30/15                              | белый/серый |
| 40                         | 3,7                | 40/10                              | 20/10                              | белый/серый |
| 50                         | 4,5                | 32/8                               | 16/8                               | белый/серый |
| 63                         | 5,8                | 20/5                               | 10/5                               | белый/серый |
| 75                         | 6,8                | 12/3                               |                                    | белый       |
| 90                         | 8,2                | 8/2                                |                                    | белый       |
| 110                        | 10                 | 8/2                                |                                    | белый       |
| 125                        | 11,4               | 4/1                                |                                    | белый       |
| 140                        | 12,7               | 4/1                                |                                    | белый       |
| 160                        | 14,6               | 4/1                                |                                    | белый       |



## PN 16 SDR 7.4 (холодная вода)

| DN номинальный диаметр, мм | Толщина стенки, мм | Кол-во в упаковке, м/шт. (4 метра) | Цвет        |
|----------------------------|--------------------|------------------------------------|-------------|
| 20                         | 2,8                | 100/25                             | белый/серый |
| 25                         | 3,5                | 100/25                             | белый/серый |
| 32                         | 4,4                | 60/15                              | белый/серый |



## PN 20 SDR 6 (горячая и холодная вода)

| DN номинальный диаметр, мм | Толщина стенки, мм | Кол-во в упаковке, м/шт. (4 метра) | Кол-во в упаковке, м/шт. (2 метра) | Цвет        |
|----------------------------|--------------------|------------------------------------|------------------------------------|-------------|
| 20                         | 3,4                | 100/25                             | 50/25                              | белый/серый |
| 25                         | 4,2                | 100/25                             | 50/25                              | белый/серый |
| 32                         | 5,4                | 60/15                              | 30/15                              | белый/серый |
| 40                         | 6,7                | 40/10                              | 20/10                              | белый/серый |
| 50                         | 8,3                | 32/8                               | 16/8                               | белый/серый |
| 63                         | 10,5               | 20/5                               | 10/5                               | белый/серый |
| 75                         | 12,5               | 12/3                               |                                    | белый       |
| 90                         | 15                 | 8/2                                |                                    | белый       |
| 110                        | 18,3               | 8/2                                |                                    | белый       |
| 125                        | 20,8               | 4/1                                |                                    | белый       |
| 140                        | 23,3               | 4/1                                |                                    | белый       |
| 160                        | 26,6               | 4/1                                |                                    | белый       |

## ПРИМЕНЕНИЕ PP-R ТРУБ СИСТЕМЫ ALPHA

| СФЕРА ПРИМЕНЕНИЯ                        | PN10 SDR11 | PN16* SDR7.4 | PN20 SDR6 | PN20 SDR7.4 glass fiber | PN25 SDR6 glass fiber | PN25 SDR6 aluminum |
|---|------------|--------------|-----------|-------------------------|-----------------------|--------------------|
| холодная вода                           | ✓          | ✓            | ✓         | ✓                       | ✓                     | ✓                  |
| холодная и горячая вода                 |            | ✓            | ✓         | ✓                       | ✓                     | ✓                  |
| низкотемпературное отопление (до 60°C)  |            | ✓            |           | ✓                       | ✓                     | ✓                  |
| высокотемпературное отопление (до 80°C) |            |              |           |                         | ✓                     | ✓                  |

\* Горячая вода - до 60°C. Подробные технические характеристики трубы PN16, а также назначение и условия эксплуатации можно уточнить в техническом отделе компании либо на официальном сайте [rorturplast.ru](http://rorturplast.ru)

## PN 20 SDR 7.4 (армированная стекловолокном)



| DN номинальный диаметр, мм | Толщина стенки, мм | Кол-во в упаковке, м/шт. (4 метра) | Кол-во в упаковке, м/шт. (2 метра) | Цвет        |
|----------------------------|--------------------|------------------------------------|------------------------------------|-------------|
| 20                         | 2,8                | 100/25                             | 50/25                              | белый/серый |
| 25                         | 3,5                | 100/25                             | 50/25                              | белый/серый |
| 32                         | 4,4                | 60/15                              | 30/15                              | белый/серый |
| 40                         | 5,5                | 40/10                              | 20/10                              | белый/серый |
| 50                         | 6,9                | 32/8                               | 16/8                               | белый/серый |
| 63                         | 8,6                | 20/5                               | 10/5                               | белый/серый |
| 75                         | 10,3               | 12/3                               |                                    | белый       |
| 90                         | 12,3               | 8/2                                |                                    | белый       |
| 110                        | 15,1               | 8/2                                |                                    | белый       |
| 125                        | 17,1               | 4/1                                |                                    | белый       |
| 140                        | 19,2               | 4/1                                |                                    | белый       |
| 160                        | 21,9               | 4/1                                |                                    | белый       |

## PN 25 SDR 6 (армированная стекловолокном)



| DN номинальный диаметр, мм | Толщина стенки, мм | Кол-во в упаковке, м/шт. (4 метра) | Кол-во в упаковке, м/шт. (2 метра) | Цвет        |
|----------------------------|--------------------|------------------------------------|------------------------------------|-------------|
| 20                         | 3,4                | 100/25                             | 50/25                              | белый/серый |
| 25                         | 4,2                | 100/25                             | 50/25                              | белый/серый |
| 32                         | 5,4                | 60/15                              | 30/15                              | белый/серый |
| 40                         | 6,7                | 40/10                              | 20/10                              | белый/серый |
| 50                         | 8,3                | 32/8                               | 16/8                               | белый/серый |
| 63                         | 10,5               | 20/5                               | 10/5                               | белый/серый |
| 75                         | 12,5               | 12/3                               |                                    | белый       |
| 90                         | 15                 | 8/2                                |                                    | белый       |
| 110                        | 18,3               | 8/2                                |                                    | белый       |
| 125                        | 20,8               | 4/1                                |                                    | белый       |
| 140                        | 23,3               | 4/1                                |                                    | белый       |
| 160                        | 26,6               | 4/1                                |                                    | белый       |

## PN25 SDR 6 (армированная алюминием по центру)



| DN номинальный диаметр, мм | Толщина стенки, мм | Кол-во в упаковке, м/шт. (4 метра) | Кол-во в упаковке, м/шт. (2 метра) | Цвет        |
|----------------------------|--------------------|------------------------------------|------------------------------------|-------------|
| 20                         | 3,4                | 100/25                             | 50/25                              | белый/серый |
| 25                         | 4,2                | 100/25                             | 50/25                              | белый/серый |
| 32                         | 5,4                | 60/15                              | 30/15                              | белый/серый |
| 40                         | 6,7                | 40/10                              | 20/10                              | белый/серый |
| 50                         | 8,3                | 32/8                               | 16/8                               | белый/серый |
| 63                         | 10,5               | 20/5                               | 10/5                               | белый/серый |
| 75                         | 12,5               | 8/2                                |                                    | белый       |
| 90                         | 15                 | 8/2                                |                                    | белый       |
| 110                        | 18,3               | 4/1                                |                                    | белый       |

## МУФТА соединительная

| Типо-размер | Цвет        | Кол-во шт. в уп. |
|-------------|-------------|------------------|
| 20          | белый/серый | 500/50           |
| 25          | белый/серый | 400/50           |
| 32          | белый/серый | 245/35           |
| 40          | белый/серый | 140/20           |
| 50          | белый/серый | 100/10           |
| 63          | белый/серый | 24/6             |
| 75          | белый       | 18/2             |
| 90          | белый       | 10/2             |
| 110         | белый       | 10/1             |
| 125         | белый       | 6/1              |
| 140         | белый       | 9/1              |
| 160         | белый       | 4/1              |



## МУФТА с накладной гайкой

| Типо-размер | Цвет        | Кол-во шт. в уп. |
|-------------|-------------|------------------|
| 20x1/2"     | белый/серый | 125/25           |
| 20x3/4"     | белый/серый | 125/25           |
| 25x3/4"     | белый/серый | 120/40           |
| 25x1"       | белый/серый | 80/20            |
| 32x1"       | белый/серый | 60/10            |
| 32x1 1/4"   | белый       | 40/10            |



## МУФТА переходная, внутр/внутр

| Типо-размер | Цвет        | Кол-во шт. в уп. |
|-------------|-------------|------------------|
| 25/20       | белый/серый | 200/50           |
| 32/20       | белый/серый | 250/25           |
| 32/25       | белый/серый | 150/25           |
| 40/20       | белый       | 150/1            |
| 40/25       | белый       | 150/1            |
| 40/32       | белый       | 200/20           |
| 50/20       | белый       | 200/20           |
| 50/25       | белый       | 200/20           |
| 50/32       | белый       | 150/15           |
| 50/40       | белый       | 120/15           |
| 63/20       | белый       | 80/10            |
| 63/25       | белый       | 80/10            |
| 63/32       | белый       | 80/10            |
| 63/40       | белый       | 80/10            |
| 63/50       | белый       | 60/6             |
| 75/32       | белый       | 60/10            |
| 75/40       | белый       | 60/10            |
| 75/50       | белый       | 60/10            |
| 75/63       | белый       | 40/5             |
| 90/32       | белый       | 40/4             |
| 90/40       | белый       | 36/4             |
| 90/50       | белый       | 36/4             |
| 90/63       | белый       | 36/4             |
| 90/75       | белый       | 24/2             |
| 110/50      | белый       | 20/1             |
| 110/63      | белый       | 20/1             |
| 110/75      | белый       | 20/1             |
| 110/90      | белый       | 15/1             |
| 125/110     | белый       | 11/1             |
| 160/110     | белый       | 8/1              |



## МУФТА переходная, внутр/наруж

| Типо-размер | Цвет        | Кол-во шт. в уп. |
|-------------|-------------|------------------|
| 25/20       | белый/серый | 350/50           |
| 32/20       | белый/серый | 270/45           |
| 32/25       | белый/серый | 200/50           |
| 40/20       | белый/серый | 160/20           |
| 40/25       | белый/серый | 160/20           |
| 40/32       | белый/серый | 120/20           |
| 50/20       | белый/серый | 96/12            |
| 50/25       | белый/серый | 80/10            |
| 50/32       | белый/серый | 80/10            |
| 50/40       | белый/серый | 64/8             |
| 63/25       | белый/серый | 120/10           |
| 63/32       | белый/серый | 50/10            |
| 63/40       | белый/серый | 48/8             |
| 63/50       | белый/серый | 48/8             |
| 75/50       | белый       | 26/2             |
| 75/63       | белый       | 26/2             |
| 90/50       | белый       | 12/1             |
| 90/63       | белый       | 12/2             |
| 90/75       | белый       | 12/2             |
| 110/63      | белый       | 6/1              |
| 110/75      | белый       | 8/1              |
| 110/90      | белый       | 8/1              |
| 125/63      | белый       | 16/1             |
| 125/75      | белый       | 16/1             |
| 125/90      | белый       | 16/1             |
| 125/110     | белый       | 9/1              |
| 140/125     | белый       | 6/1              |
| 160/125     | белый       | 6/1              |
| 160/140     | белый       | 4/1              |



## МУФТА комб., внутр. резьба

| Типо-размер          | Цвет        | Кол-во шт. в уп. |
|----------------------|-------------|------------------|
| 20x1/2"              | белый/серый | 150/25           |
| 20x3/4"              | белый/серый | 90/15            |
| 25x1/2"              | белый/серый | 120/20           |
| 25x3/4"              | белый/серый | 120/20           |
| 25x1"                | белый/серый | 70/10            |
| 32x1/2"              | белый/серый | 120/20           |
| 32x3/4"              | белый/серый | 100/20           |
| 32x1"                | белый/серый | 60/15            |
| 32x1" (под ключ)     | белый       | 50/2             |
| 40x1 1/4" (под ключ) | белый/серый | 36/6             |
| 50x1 1/2" (под ключ) | белый/серый | 24/2             |
| 63x2" (под ключ)     | белый/серый | 12/2             |
| 75x2 1/2"            | белый       | 8/1              |
| 90x3"                | белый       | 5/1              |
| 110x4"               | белый       | 3/1              |



## МУФТА комб., наруж. резьба

| Типо-размер          | Цвет        | Кол-во шт. в уп. |
|----------------------|-------------|------------------|
| 20x1/2"              | белый/серый | 150/25           |
| 20x3/4"              | белый/серый | 90/15            |
| 25x1/2"              | белый/серый | 120/20           |
| 25x3/4"              | белый/серый | 80/20            |
| 25x1"                | белый/серый | 60/10            |
| 32x1/2"              | белый/серый | 90/15            |
| 32x3/4"              | белый/серый | 80/20            |
| 32x1"                | белый/серый | 60/15            |
| 32x1" (под ключ)     | белый       | 40/5             |
| 40x1 1/4" (под ключ) | белый/серый | 48/6             |
| 50x1 1/2" (под ключ) | белый/серый | 22/2             |
| 63x2" (под ключ)     | белый/серый | 12/2             |
| 75x2 1/2"            | белый       | 6/1              |
| 90x3"                | белый       | 5/1              |
| 110x4"               | белый       | 2/1              |

## АМЕРИКАНКА

внутренняя резьба

| Типо-размер | Цвет        | Кол-во шт. в уп. |
|-------------|-------------|------------------|
| 20x1/2"     | белый/серый | 200/20           |
| 20x3/4"     | белый/серый | 200/20           |
| 20x1"       | белый/серый | 100/10           |
| 25x1/2"     | белый/серый | 140/10           |
| 25x3/4"     | белый/серый | 140/10           |
| 25x1"       | белый/серый | 120/10           |
| 32x3/4"     | белый/серый | 100/10           |
| 32x1"       | белый/серый | 90/10            |
| 32x1 1/4"   | белый/серый | 80/10            |
| 40x1 1/4"   | белый/серый | 50/5             |
| 50x1 1/2"   | белый/серый | 24/4             |
| 63x2"       | белый/серый | 14/1             |
| 75x2 1/2"   | белый       | 5/1              |
| 90x3"       | белый       | 3/1              |



## АМЕРИКАНКА

наружная резьба

| Типо-размер | Цвет        | Кол-во шт. в уп. |
|-------------|-------------|------------------|
| 20x1/2"     | белый/серый | 200/20           |
| 20x3/4"     | белый/серый | 200/20           |
| 20x1"       | белый/серый | 100/10           |
| 25x1/2"     | белый/серый | 140/10           |
| 25x3/4"     | белый/серый | 120/10           |
| 25x1"       | белый/серый | 100/10           |
| 32x3/4"     | белый/серый | 80/10            |
| 32x1"       | белый/серый | 80/10            |
| 32x1 1/4"   | белый/серый | 70/10            |
| 40x1 1/4"   | белый/серый | 40/5             |
| 50x1 1/2"   | белый/серый | 20/2             |
| 63x2"       | белый/серый | 12/1             |
| 75x2 1/2"   | белый       | 4/1              |
| 90x3"       | белый       | 3/1              |

## АМЕРИКАНКА ELITE

внутренняя резьба

| Типо-размер | Цвет  | Кол-во шт. в уп. |
|-------------|-------|------------------|
| 20x1/2"     | белый | 200/20           |
| 25x3/4"     | белый | 140/10           |
| 32x1"       | белый | 90/10            |



## АМЕРИКАНКА ELITE

наружная резьба

| Типо-размер | Цвет  | Кол-во шт. в уп. |
|-------------|-------|------------------|
| 20x1/2"     | белый | 200/20           |
| 25x3/4"     | белый | 120/10           |
| 32x1"       | белый | 60/10            |

## РАЗЪЕМНОЕ СОЕДИНЕНИЕ

наруж/наруж

| Типо-размер | Цвет  | Кол-во шт. в уп. |
|-------------|-------|------------------|
| 20          | белый | 125/25           |
| 25          | белый | 90/10            |
| 32          | белый | 50/10            |

## МУФТА разъемная

пластиковая

| Типо-размер | Цвет  | Кол-во шт. в уп. |
|-------------|-------|------------------|
| 20          | белый | 300/30           |
| 25          | белый | 160/20           |
| 32          | белый | 100/10           |
| 40          | белый | 50/5             |

## МУФТА PP-R пластиковая

разъемная, внутренняя резьба

| Типо-размер | Цвет  | Кол-во шт. в уп. |
|-------------|-------|------------------|
| 20x1/2"     | белый | 240/20           |
| 25x3/4"     | белый | 200/20           |
| 32x1"       | белый | 150/15           |

## НИППЕЛЬНОЕ СОЕДИНЕНИЕ

с внутренней резьбой под ключ

| Типо-размер | Цвет  | Кол-во шт. в уп. |
|-------------|-------|------------------|
| 20x1/2"     | белый | 200/25           |
| 25x3/4"     | белый | 120/15           |
| 32x1"       | белый | 70/10            |
| 40x1 1/4"   | белый | 50/10            |
| 50x1 1/2"   | белый | 30/5             |
| 63x2"       | белый | 14/2             |

## ШТУЦЕР под пробку

с накидной гайкой

| Типо-размер | Цвет  | Кол-во шт. в уп. |
|-------------|-------|------------------|
| 20x3/4"     | белый | 240/40           |
| 25x1"       | белый | 160/20           |
| 32x1 1/4"   | белый | 80/10            |

## МУФТА для радиатора

наружная резьба

| Типо-размер | Цвет  | Кол-во шт. в уп. |
|-------------|-------|------------------|
| 20x1/2"     | белый | 120/30           |
| 20x3/4"     | белый | 90/30            |
| 25x3/4"     | белый | 80/20            |

## МУФТА разъемная

внутр/внутр

| Типо-размер | Цвет  | Кол-во шт. в уп. |
|-------------|-------|------------------|
| 20          | белый | 100/5            |
| 25          | белый | 60/10            |
| 32          | белый | 50/10            |
| 40          | белый | 35/5             |
| 50          | белый | 16/4             |
| 63          | белый | 10/1             |

## МУФТА PP-R пластиковая

разъемная, наружная резьба

| Типо-размер | Цвет  | Кол-во шт. в уп. |
|-------------|-------|------------------|
| 20x1/2"     | белый | 240/20           |
| 25x3/4"     | белый | 200/20           |
| 32x1"       | белый | 150/15           |

## НИППЕЛЬНОЕ СОЕДИНЕНИЕ

с наружной резьбой под ключ

| Типо-размер | Цвет  | Кол-во шт. в уп. |
|-------------|-------|------------------|
| 20x1/2"     | белый | 200/20           |
| 25x3/4"     | белый | 120/15           |
| 32x1"       | белый | 60/10            |
| 40x1 1/4"   | белый | 40/5             |
| 50x1 1/2"   | белый | 30/5             |
| 63x2"       | белый | 14/2             |

## МУФТА с накидной гайкой

на пластиковом штуцере

| Типо-размер | Цвет  | Кол-во шт. в уп. |
|-------------|-------|------------------|
| 20x1/2"     | белый | 300/50           |
| 20x3/4"     | белый | 200/40           |
| 25x3/4"     | белый | 160/40           |

### ШТУЦЕР евроконус с накидной гайкой

| Типо-размер | Цвет  | Кол-во шт. в уп. |
|-------------|-------|------------------|
| 20x3/4"     | белый | 360/20           |

### ПЕРЕХОДНИК (ШТУЦЕР) с PP-R на PE-Xa

| Типо-размер | Цвет  | Кол-во шт. в уп. |
|-------------|-------|------------------|
| 20x1/2"     | белый | 300/50           |

### ПЕРЕХОДНИК (МУФТА) с PP-R на PE-Xa

| Типо-размер | Цвет  | Кол-во шт. в уп. |
|-------------|-------|------------------|
| 20x1/2"     | белый | 150/30           |

## УГОЛЬНИКИ PP-R ДЛЯ СИСТЕМЫ ALPNA

### УГОЛЬНИК 45°

| Типо-размер | Цвет        | Кол-во шт. в уп. |
|-------------|-------------|------------------|
| 20          | белый/серый | 525/75           |
| 25          | белый/серый | 320/40           |
| 32          | белый/серый | 150/25           |
| 40          | белый/серый | 108/12           |
| 50          | белый/серый | 56/7             |
| 63          | белый/серый | 30/5             |
| 75          | белый       | 20/4             |
| 90          | белый       | 6/1              |
| 110         | белый       | 6/1              |
| 125         | белый       | 4/1              |
| 140         | белый       | 1                |
| 160         | белый       | 1                |

### УГОЛЬНИК 90°

| Типо-размер | Цвет        | Кол-во шт. в уп. |
|-------------|-------------|------------------|
| 20          | белый/серый | 400/50           |
| 25          | белый/серый | 240/30           |
| 32          | белый/серый | 160/20           |
| 40          | белый/серый | 80/10            |
| 50          | белый/серый | 48/6             |
| 63          | белый/серый | 24/4             |
| 75          | белый       | 6/1              |
| 90          | белый       | 5/1              |
| 110         | белый       | 4/1              |
| 125         | белый       | 4/1              |
| 140         | белый       | 2/1              |
| 160         | белый       | 1                |

### УГОЛЬНИК 45°

внутр/наруж

| Типо-размер | Цвет  | Кол-во шт. в уп. |
|-------------|-------|------------------|
| 20x45°      | белый | 180/60           |
| 25x45°      | белый | 120/40           |
| 32x45°      | белый | 50/10            |

### УГОЛЬНИК 90°

переходной, внутр/внутр

| Типо-размер | Цвет        | Кол-во шт. в уп. |
|-------------|-------------|------------------|
| 20/25       | белый/серый | 200/50           |
| 20/32       | белый/серый | 120/30           |
| 25/32       | белый/серый | 90/30            |

### УГОЛЬНИК 90°

внутр/наруж

| Типо-размер | Цвет        | Кол-во шт. в уп. |
|-------------|-------------|------------------|
| 20x90°      | белый/серый | 200/50           |
| 25x90°      | белый/серый | 120/30           |
| 32x90°      | белый/серый | 60/20            |

### УГОЛЬНИК 90°

переходной, внутр/наруж

| Типо-размер | Цвет  | Кол-во шт. в уп. |
|-------------|-------|------------------|
| 25/20       | белый | 400/40           |
| 32/20       | белый | 300/30           |
| 32/25       | белый | 250/25           |

## УГОЛЬНИК комбинированный с внутренней резьбой



| Типо-размер          | Цвет        | Кол-во шт. в уп. |
|----------------------|-------------|------------------|
| 20x1/2"              | белый/серый | 120/20           |
| 20x3/4"              | белый/серый | 75/25            |
| 25x1/2"              | белый/серый | 100/25           |
| 25x3/4"              | белый/серый | 60/20            |
| 32x1/2"              | белый/серый | 60/15            |
| 32x3/4"              | белый/серый | 60/15            |
| 32x1                 | белый/серый | 36/12            |
| 32x1" (под ключ)     | белый       | 40/10            |
| 40x1 1/4" (под ключ) | белый       | 20/5             |

## УГОЛЬНИК с креплением, внутренняя резьба



| Типо-размер | Цвет        | Кол-во шт. в уп. |
|-------------|-------------|------------------|
| 20x1/2"     | белый/серый | 75/25            |
| 20x3/4"     | белый/серый | 80/20            |
| 25x1/2"     | белый/серый | 60/20            |
| 25x3/4"     | белый/серый | 60/20            |

## УГОЛЬНИК для радиатора с наружной резьбой



| Типо-размер | Цвет  | Кол-во шт. в уп. |
|-------------|-------|------------------|
| 20x1/2"     | белый | 100/25           |
| 20x3/4"     | белый | 60/15            |
| 25x3/4"     | белый | 60/15            |

## ВОДРОЗЕТКА двойная, наружная резьба



| Типо-размер | Цвет        | Кол-во шт. в уп. |
|-------------|-------------|------------------|
| 20x1/2"     | белый/серый | 24/6             |
| 25x1/2"     | белый/серый | 18/6             |

## ВОДРОЗЕТКА двойная, внутренняя резьба



| Типо-размер | Цвет        | Кол-во шт. в уп. |
|-------------|-------------|------------------|
| 20x1/2"     | белый/серый | 24/8             |
| 25x1/2"     | белый/серый | 18/6             |

## УГОЛЬНИК комбинированный с наружной резьбой



| Типо-размер          | Цвет        | Кол-во шт. в уп. |
|----------------------|-------------|------------------|
| 20x1/2"              | белый/серый | 120/20           |
| 20x3/4"              | белый/серый | 75/25            |
| 25x1/2"              | белый/серый | 100/25           |
| 25x3/4"              | белый/серый | 60/20            |
| 32x1/2"              | белый/серый | 60/15            |
| 32x3/4"              | белый/серый | 45/15            |
| 32x1"                | белый/серый | 40/10            |
| 32x1" (под ключ)     | белый       | 40/10            |
| 40x1 1/4" (под ключ) | белый       | 20/5             |

## УГОЛЬНИК с креплением, наружная резьба



| Типо-размер | Цвет        | Кол-во шт. в уп. |
|-------------|-------------|------------------|
| 20x1/2"     | белый/серый | 75/25            |
| 20x3/4"     | белый/серый | 60/20            |
| 25x1/2"     | белый/серый | 60/20            |
| 25x3/4"     | белый/серый | 60/20            |

## УГОЛЬНИК с накидной гайкой



| Типо-размер | Цвет        | Кол-во шт. в уп. |
|-------------|-------------|------------------|
| 20x1/2"     | белый/серый | 140/20           |
| 20x3/4"     | белый/серый | 80/20            |
| 25x3/4"     | белый/серый | 80/20            |
| 25x1"       | белый/серый | 40/10            |
| 32x1"       | белый/серый | 30/10            |
| 32x1 1/4"   | белый       | 40/10            |

## ВОДРОЗЕТКА для гипсокартона



| Типо-размер | Цвет  | Кол-во шт. в уп. |
|-------------|-------|------------------|
| 20x1/2"     | белый | 60/10            |

## НАСТЕННЫЙ КОМПЛЕКТ универсальный



| Типо-размер | Цвет        | Кол-во шт. в уп. |
|-------------|-------------|------------------|
| 20x1/2"     | белый/серый | 16/4             |
| 25x1/2"     | белый       | 12/4             |



## ТРОЙНИК

| Типо-размер | Цвет        | Кол-во шт. в уп. |
|-------------|-------------|------------------|
| 20          | белый/серый | 280/40           |
| 25          | белый/серый | 175/25           |
| 32          | белый/серый | 105/15           |
| 40          | белый/серый | 64/8             |
| 50          | белый/серый | 42/6             |
| 63          | белый/серый | 24/2             |
| 75          | белый       | 12/2             |
| 90          | белый       | 4/1              |
| 110         | белый       | 3/1              |
| 125         | белый       | 3/1              |
| 140         | белый       | 2/1              |
| 160         | белый       | 2/1              |



## ТРОЙНИК переходной

| Типо-размер | Цвет  | Кол-во шт. в уп. |
|-------------|-------|------------------|
| 75/32/75    | белый | 24/2             |
| 75/40/75    | белый | 12/1             |
| 75/50/75    | белый | 12/2             |
| 75/63/75    | белый | 12/2             |
| 90/20/90    | белый | 10/1             |
| 90/25/90    | белый | 10/1             |
| 90/32/90    | белый | 18/1             |
| 90/40/90    | белый | 12/1             |
| 90/50/90    | белый | 8/1              |
| 90/63/90    | белый | 4/1              |
| 90/75/90    | белый | 8/1              |
| 110/20/110  | белый | 4/1              |
| 110/25/110  | белый | 4/1              |
| 110/32/110  | белый | 4/1              |
| 110/40/110  | белый | 4/1              |
| 110/50/110  | белый | 8/1              |
| 110/63/110  | белый | 6/1              |
| 110/75/110  | белый | 3/1              |
| 110/90/110  | белый | 3/1              |
| 125/20/125  | белый | 4/1              |
| 125/25/125  | белый | 4/1              |
| 125/32/125  | белый | 4/1              |
| 125/40/125  | белый | 4/1              |
| 125/50/125  | белый | 4/1              |
| 125/63/125  | белый | 4/1              |
| 125/75/125  | белый | 4/1              |
| 125/90/125  | белый | 4/1              |
| 125/110/125 | белый | 4/1              |
| 140/20/140  | белый | 2/1              |
| 140/25/140  | белый | 2/1              |
| 140/32/140  | белый | 2/1              |
| 140/40/140  | белый | 2/1              |
| 140/50/140  | белый | 2/1              |
| 140/63/140  | белый | 2/1              |
| 140/75/140  | белый | 2/1              |
| 140/90/140  | белый | 2/1              |
| 140/110/140 | белый | 2/1              |
| 140/125/140 | белый | 1                |
| 160/20/160  | белый | 1                |
| 160/25/160  | белый | 1                |
| 160/32/160  | белый | 1                |
| 160/40/160  | белый | 1                |
| 160/50/160  | белый | 1                |
| 160/63/160  | белый | 1                |
| 160/75/160  | белый | 1                |
| 160/90/160  | белый | 1                |
| 160/110/160 | белый | 1                |
| 160/125/160 | белый | 1                |
| 160/140/160 | белый | 1                |

## ТРОЙНИК переходной

| Типо-размер | Цвет        | Кол-во шт. в уп. |
|-------------|-------------|------------------|
| 20/25/20    | белый       | 300/1            |
| 25/20/20    | белый/серый | 100/25           |
| 25/20/25    | белый/серый | 210/30           |
| 25/25/20    | белый/серый | 90/30            |
| 25/32/25    | белый/серый | 150/1            |
| 32/20/20    | белый/серый | 200/20           |
| 32/20/25    | белый/серый | 60/20            |
| 32/20/32    | белый/серый | 105/15           |
| 32/25/20    | белый/серый | 200/20           |
| 32/25/25    | белый/серый | 150/25           |
| 32/25/32    | белый/серый | 105/15           |
| 32/32/25    | белый/серый | 52/13            |
| 32/50/32    | белый/серый | 60/6             |
| 40/20/40    | белый/серый | 80/10            |
| 40/25/40    | белый/серый | 90/9             |
| 40/32/32    | белый/серый | 100/10           |
| 40/32/40    | белый/серый | 81/9             |
| 40/50/40    | белый/серый | 50/5             |
| 50/20/50    | белый/серый | 48/6             |
| 50/25/50    | белый/серый | 48/6             |
| 50/32/32    | белый/серый | 60/6             |
| 50/32/40    | белый/серый | 64/8             |
| 50/32/50    | белый/серый | 48/6             |
| 50/40/32    | белый/серый | 60/6             |
| 50/40/40    | белый/серый | 50/5             |
| 50/40/50    | белый       | 30/1             |
| 50/50/32    | белый/серый | 60/6             |
| 50/50/40    | белый       | 40/5             |
| 63/20/63    | белый/серый | 32/4             |
| 63/25/63    | белый/серый | 32/4             |
| 63/32/63    | белый/серый | 32/4             |
| 63/40/63    | белый/серый | 24/2             |
| 63/50/63    | белый       | 18/1             |
| 75/20/75    | белый       | 12/1             |
| 75/25/75    | белый       | 12/1             |



### ТРОЙНИК двухплоскостной

| Типо-размер | Цвет  | Кол-во шт. в уп. |
|-------------|-------|------------------|
| 20          | белый | 400/50           |
| 25          | белый | 200/25           |

### ТРОЙНИК комбинированный с внутренней резьбой

| Типо-размер          | Цвет        | Кол-во шт. в уп. |
|----------------------|-------------|------------------|
| 20x1/2"              | белый/серый | 90/15            |
| 20x3/4"              | белый/серый | 90/15            |
| 25x1/2"              | белый/серый | 80/20            |
| 25x3/4"              | белый/серый | 60/15            |
| 32x1/2"              | белый/серый | 40/10            |
| 32x3/4"              | белый/серый | 40/10            |
| 32x1                 | белый/серый | 40/10            |
| 40x1 1/4" (под ключ) | белый/серый | 16/2             |
| 50x1 1/2" (под ключ) | белый/серый | 10/2             |

### ТРОЙНИК с накидной гайкой

| Типо-размер  | Цвет        | Кол-во шт. в уп. |
|--------------|-------------|------------------|
| 20x1/2"x20   | белый/серый | 100/20           |
| 20x3/4"x20   | белый/серый | 80/20            |
| 25x3/4"x25   | белый/серый | 80/20            |
| 25x1"x25     | белый/серый | 30/10            |
| 32x1"x32     | белый/серый | 30/10            |
| 32x1 1/4"x32 | белый       | 30/10            |

### ТРОЙНИК комбинированный с наружной резьбой

| Типо-размер          | Цвет        | Кол-во шт. в уп. |
|----------------------|-------------|------------------|
| 20x1/2"              | белый/серый | 90/15            |
| 20x3/4"              | белый/серый | 90/15            |
| 25x1/2"              | белый/серый | 80/20            |
| 25x3/4"              | белый/серый | 60/15            |
| 32x1/2"              | белый/серый | 30/10            |
| 32x3/4"              | белый/серый | 30/10            |
| 32x1                 | белый/серый | 30/10            |
| 40x1 1/4" (под ключ) | белый/серый | 16/2             |
| 50x1 1/2" (под ключ) | белый/серый | 10/2             |

## ЗАПОРНО-РЕГУЛИРОВОЧНАЯ АРМАТУРА PP-R

### КРАН ШАРОВОЙ

полнопроходной

| Типо-размер | Цвет        | Кол-во шт. в уп. |
|-------------|-------------|------------------|
| 20          | белый/серый | 50/10            |
| 25          | белый/серый | 30/10            |
| 32          | белый/серый | 20/5             |
| 40          | белый/серый | 12/3             |
| 50          | белый/серый | 6/1              |
| 63          | белый/серый | 4/1              |
| 75          | белый       | 4/1              |
| 90          | белый       | 1                |
| 110         | белый       | 1                |

### КРАН ШАРОВОЙ

стандартный проход

| Типо-размер | Цвет        | Кол-во шт. в уп. |
|-------------|-------------|------------------|
| 20          | белый/серый | 60/10            |
| 25          | белый/серый | 40/10            |
| 32          | белый/серый | 20/5             |
| 40          | белый/серый | 12/3             |
| 50          | белый/серый | 6/1              |
| 63          | белый/серый | 4/1              |
| 75          | белый/серый | 4/1              |

### КРАН ШАРОВОЙ

стандарт, Бабочка

| Типо-размер | Цвет             | Кол-во шт. в уп. |
|-------------|------------------|------------------|
| 20          | синий<br>красный | 80/10            |
| 25          | синий<br>красный | 50/10            |

### КРАН ШАРОВОЙ

полнопроходной с резьбой

| Типо-размер | Резьба     | Кол-во шт. в уп. |
|-------------|------------|------------------|
| 20x1/2"     | внутренняя | 50/10            |
| 20x1/2"     | наружная   | 50/10            |
| 25x3/4"     | внутренняя | 30/10            |
| 25x3/4"     | наружная   | 30/10            |

## ВЕНТИЛЬ 90°

в сборе внутр/внутр

| Типо-размер | Цвет        | Кол-во шт. в уп. |
|-------------|-------------|------------------|
| 20          | белый/серый | 40/10            |
| 25          | белый/серый | 25/5             |
| 32          | белый/серый | 15/5             |



## ВЕНТИЛЬ 45°

внутр/наруж и внутр/внутр

| Типо-размер | Цвет  | Кол-во шт. в уп. |
|-------------|-------|------------------|
| 20          | белый | 50/10            |
| 25          | белый | 30/10            |

## ВЕНТИЛЬ ЛЮКС

| Типо-размер | Цвет  | Кол-во шт. в уп. |
|-------------|-------|------------------|
| 20          | белый | 25/1             |
| 25          | белый | 25/1             |
| 32          | белый | 20/1             |

## ВЕНТИЛЬ хромированный

| Типо-размер | Цвет  | Кол-во шт. в уп. |
|-------------|-------|------------------|
| 20          | белый | 30/1             |
| 25          | белый | 25/1             |
| 32          | белый | 20/1             |

# ЗАПОРНО-РЕГУЛИРОВОЧНАЯ АРМАТУРА ДЛЯ РАДИАТОРА

## КРАН ШАРОВОЙ

для радиатора прямой

| Типо-размер | Цвет        | Кол-во шт. в уп. |
|-------------|-------------|------------------|
| 20x1/2"     | белый/серый | 50/10            |
| 25x3/4"     | белый/серый | 40/10            |

## КРАН ШАРОВОЙ

для радиатора угловой

| Типо-размер | Цвет        | Кол-во шт. в уп. |
|-------------|-------------|------------------|
| 20x1/2"     | белый/серый | 50/10            |
| 25x3/4"     | белый/серый | 40/10            |

## ВЕНТИЛЬ

для радиатора прямой

| Типо-размер | Цвет        | Кол-во шт. в уп. |
|-------------|-------------|------------------|
| 20x1/2"     | белый/серый | 50/10            |
| 25x3/4"     | белый/серый | 40/10            |

## ВЕНТИЛЬ

для радиатора угловой

| Типо-размер | Цвет        | Кол-во шт. в уп. |
|-------------|-------------|------------------|
| 20x1/2"     | белый/серый | 50/10            |
| 25x3/4"     | белый/серый | 40/10            |

## КОЛЛЕКТОР



| Типо-размер | Цвет  | Кол-во шт. в уп. |
|-------------|-------|------------------|
| 32/4 x 20   | белый | 40/1             |
| 32/4 x 25   | белый | 40/1             |
| 40/4 x 20   | белый | 30/1             |
| 40/4 x 25   | белый | 30/1             |

## КОЛЛЕКТОР с резьбой



| Типо-размер | Цвет  | Кол-во шт. в уп. |
|-------------|-------|------------------|
| 32/4 x 1/2" | белый | 20/1             |
| 40/4 x 1/2" | белый | 15/1             |

## КОЛЛЕКТОР с кранами



| Типо-размер     | Цвет  | Кол-во шт. в уп. |
|-----------------|-------|------------------|
| 32x20, 3 выхода | белый | 18/3             |
| 32x20, 4 выхода | белый | 14/2             |

## КОЛЛЕКТОР с кранами (универсальный)



| Типо-размер     | Цвет  | Кол-во шт. в уп. |
|-----------------|-------|------------------|
| 25x20, 2 выхода | белый | 25/5             |
| 25x20, 3 выхода | белый | 18/3             |
| 25x20, 4 выхода | белый | 15/3             |
| 32x20, 3 выхода | белый | 18/3             |
| 32x20, 4 выхода | белый | 14/2             |

## КРЕПЛЕНИЕ ДЛЯ КОЛЛЕКТОРА



| Типо-размер | Цвет  | Кол-во шт. в уп. |
|-------------|-------|------------------|
| 32-25 (2шт) | белый | 30/1             |
| 40 (2шт)    | белый | 30/1             |

## РАСПРЕДЕЛИТЕЛЬНЫЙ БЛОК



| Типо-размер | Цвет  | Кол-во шт. в уп. |
|-------------|-------|------------------|
| 25x20       | белый | 60/6             |

## ЗАГЛУШКА

для коллектора с воздухоотводчиком



| Типо-размер | Цвет  | Кол-во шт. в уп. |
|-------------|-------|------------------|
| 25          | белый | 250/50           |
| 32          | белый | 140/35           |
| 40          | белый | 120/30           |

## ЗАГЛУШКА

для коллектора



| Типо-размер | Цвет  | Кол-во шт. в уп. |
|-------------|-------|------------------|
| 25          | белый | 600/60           |
| 32          | белый | 400/40           |

# ПРОЧИЕ ЭЛЕМЕНТЫ PP-R ДЛЯ СИСТЕМЫ ALPHA

## ФИЛЬТР внутр/внутр



| Типо-размер | Цвет        | Кол-во шт. в уп. |
|-------------|-------------|------------------|
| 20x45°      | белый/серый | 80/20            |
| 25x45°      | белый/серый | 50/10            |
| 32x45°      | белый/серый | 25/5             |
| 20x90°      | белый/серый | 100/20           |
| 25x90°      | белый/серый | 50/10            |
| 32x90°      | белый/серый | 30/10            |

## ФИЛЬТР внутр/наруж



| Типо-размер | Цвет  | Кол-во шт. в уп. |
|-------------|-------|------------------|
| 20x45°      | белый | 80/20            |
| 25x45°      | белый | 50/10            |
| 32x45°      | белый | 25/5             |

## ОПОРА



| Типо-размер | Цвет        | Кол-во шт. в уп. |
|-------------|-------------|------------------|
| 16 мм       | белый/серый | 1500/150         |
| 20 мм       | белый/серый | 450/75           |
| 25 мм       | белый/серый | 360/60           |
| 32 мм       | белый/серый | 240/40           |
| 40 мм       | белый/серый | 160/40           |
| 50 мм       | белый/серый | 100/25           |
| 63 мм       | белый       | 200/1            |



## ОПОРА С ЗАЩЕЛКОЙ

| Типо-размер | Цвет        | Кол-во шт. в уп. |
|-------------|-------------|------------------|
| 20 мм       | белый/серый | 360/60           |
| 25 мм       | белый/серый | 240/40           |
| 32 мм       | белый/серый | 210/35           |
| 40 мм       | белый/серый | 100/25           |
| 50 мм       | белый       | 100/25           |

## КРЕСТОВИНА



| Типо-размер | Цвет        | Кол-во шт. в уп. |
|-------------|-------------|------------------|
| 20          | белый/серый | 125/25           |
| 25          | белый/серый | 80/20            |
| 32          | белый/серый | 40/10            |
| 40          | белый       | 40/4             |
| 50          | белый       | 32/4             |



## ОПОРА ДВОЙНАЯ

| Типо-размер | Цвет        | Кол-во шт. в уп. |
|-------------|-------------|------------------|
| 20 мм       | белый/серый | 180/30           |
| 25 мм       | белый/серый | 120/20           |
| 32 мм       | белый       | 150/50           |

## ОБВОДНОЕ КОЛЕНО

с муфтой



| Типо-размер | Цвет        | Кол-во шт. в уп. |
|-------------|-------------|------------------|
| 20          | белый/серый | 120/20           |
| 25          | белый/серый | 140/20           |
| 32          | белый/серый | 70/10            |



## ОБВОДНОЕ КОЛЕНО

| Типо-размер | Цвет        | Кол-во шт. в уп. |
|-------------|-------------|------------------|
| 20          | белый/серый | 90/30            |
| 25          | белый/серый | 60/20            |
| 32          | белый/серый | 24/12            |
| 40          | белый       | 30/5             |

## ОБРАТНЫЙ КЛАПАН



| Типо-размер | Цвет  | Кол-во шт. в уп. |
|-------------|-------|------------------|
| 20          | белый | 75/25            |
| 25          | белый | 60/20            |
| 32          | белый | 120/12           |



## КОМПЕНСАТОР

| Типо-размер | Цвет        | Кол-во шт. в уп. |
|-------------|-------------|------------------|
| 20          | белый/серый | 60/1             |
| 25          | белый/серый | 50/1             |
| 32          | белый/серый | 40/1             |
| 40          | белый       | 10/1             |

## ЗАГЛУШКА резьбовая



| Типо-размер | Цвет        | Кол-во шт. в уп. |
|-------------|-------------|------------------|
| 1/2"        | белый/серый | 480/120          |
| 3/4"        | белый/серый | 300/50           |
| 1"          | белый/серый | 240/40           |



## ЗАГЛУШКА

| Типо-размер | Цвет        | Кол-во шт. в уп. |
|-------------|-------------|------------------|
| 20          | белый/серый | 390/65           |
| 25          | белый/серый | 240/40           |
| 32          | белый/серый | 160/40           |
| 40          | белый/серый | 90/15            |
| 50          | белый/серый | 72/18            |
| 63          | белый/серый | 36/6             |
| 75          | белый       | 28/2             |
| 90          | белый       | 14/2             |
| 110         | белый       | 8/1              |
| 125         | белый       | 14/1             |
| 140         | белый       | 6/1              |
| 160         | белый       | 7/1              |

## ЗАГЛУШКА



| Типо-размер | Цвет    | Кол-во шт. в уп. |
|-------------|---------|------------------|
| 1/2"        | красный | 50/1             |
| 1/2"        | синий   | 50/1             |

## ВВАРНОЕ СЕДЛО



| Типо-размер | Цвет  | Кол-во шт. в уп. |
|-------------|-------|------------------|
| 63/25       | белый | 320/40           |
| 75/25       | белый | 280/35           |
| 90/25       | белый | 240/30           |
| 75/32       | белый | 240/30           |
| 90/32       | белый | 200/25           |



## БУРТ под ФЛАНЕЦ

| Типо-размер | Цвет  | Кол-во шт. в уп. |
|-------------|-------|------------------|
| 40          | белый | 165/15           |
| 50          | белый | 120/15           |
| 63          | белый | 100/10           |
| 75          | белый | 72/4             |
| 90          | белый | 48/4             |
| 110         | белый | 22/2             |
| 125         | белый | 12/1             |
| 160         | белый | 6/1              |

## ABS ФЛАНЦЫ С БУРТОМ



| Типо-размер | Цвет  | Кол-во шт. в уп. |
|-------------|-------|------------------|
| 40          | белый | 50/1             |
| 50          | белый | 50/1             |
| 63          | белый | 20/1             |
| 75          | белый | 15/1             |
| 90          | белый | 15/1             |
| 110         | белый | 10/1             |

## ФЛАНЦЫ PP-R



| Типо-размер | Цвет  | Кол-во шт. в уп. |
|-------------|-------|------------------|
| 40          | белый | 60/5             |
| 50          | белый | 48/4             |
| 63          | белый | 36/3             |
| 75          | белый | 30/2             |
| 90          | белый | 22/1             |
| 110         | белый | 18/1             |



## БУРТ под МЕТАЛЛИЧЕСКИЙ ФЛАНЕЦ

| Типо-размер | Цвет  | Кол-во шт. в уп. |
|-------------|-------|------------------|
| 40          | белый | 80/1             |
| 50          | белый | 60/1             |
| 63          | белый | 40/1             |
| 75          | белый | 24/1             |
| 90          | белый | 12/1             |
| 110         | белый | 12/1             |
| 125         | белый | 6/1              |
| 140         | белый | 10/1             |
| 160         | белый | 8/1              |



## КЛАПАН

запорный, прямой

| Типо-размер | Цвет  | Кол-во шт. в уп. |
|-------------|-------|------------------|
| 20x1/2"     | белый | 90/15            |
| 25x3/4"     | белый | 60/10            |



## КЛАПАН

запорный, угловой

| Типо-размер | Цвет  | Кол-во шт. в уп. |
|-------------|-------|------------------|
| 20x1/2"     | белый | 90/15            |
| 25x3/4"     | белый | 60/10            |



## КЛАПАН

термостатический, прямой

| Типо-размер | Цвет  | Кол-во шт. в уп. |
|-------------|-------|------------------|
| 20x1/2"     | белый | 60/10            |
| 25x3/4"     | белый | 48/8             |



## КЛАПАН

термостатический, угловой

| Типо-размер | Цвет  | Кол-во шт. в уп. |
|-------------|-------|------------------|
| 20x1/2"     | белый | 60/10            |
| 25x3/4"     | белый | 48/8             |



## НАБОР

термостатическая головка + клапан запорный + клапан термостатический, прямой

| Типо-размер | Цвет  | Кол-во шт. в уп. |
|-------------|-------|------------------|
| 20x1/2"     | белый | 17/1             |
| 25x3/4"     | белый | 17/1             |



## НАБОР

термостатическая головка + клапан запорный + клапан термостатический, угловой

| Типо-размер | Цвет  | Кол-во шт. в уп. |
|-------------|-------|------------------|
| 20x1/2"     | белый | 17/1             |
| 25x3/4"     | белый | 17/1             |



## НАБОР

клапан запорный + клапан термостатический, прямой

| Типо-размер | Цвет  | Кол-во шт. в уп. |
|-------------|-------|------------------|
| 20x1/2"     | белый | 11/1             |
| 25x3/4"     | белый | 11/1             |



## НАБОР

клапан запорный + клапан термостатический, угловой

| Типо-размер | Цвет  | Кол-во шт. в уп. |
|-------------|-------|------------------|
| 20x1/2"     | белый | 11/1             |
| 25x3/4"     | белый | 11/1             |



## НАБОР

клапан запорный + вентиль, прямой

| Типо-размер | Цвет  | Кол-во шт. в уп. |
|-------------|-------|------------------|
| 20x1/2"     | белый | 11/1             |
| 25x3/4"     | белый | 11/1             |



## НАБОР

клапан запорный + вентиль, угловой

| Типо-размер | Цвет  | Кол-во шт. в уп. |
|-------------|-------|------------------|
| 20x1/2"     | белый | 11/1             |
| 25x3/4"     | белый | 11/1             |



# СИСТЕМА SIGMA

Латунные краны и фитинги  
для систем отопления, водоснабжения



Материал - латунь CW617N (ЛС-59-2)



Способ производства: горячая штамповка с последующей механической обработкой



Гальваническое покрытие – никель



Резьба – дюймовая, трубная цилиндрическая по ГОСТ 6357-81



Индивидуальная упаковка с еврослотом для удобного размещения на торговых стойках



### КРАН ШАРОВОЙ PN25

ВР-ВР, Бабочка



| Типоразмер | Кол-во в упак., шт |
|------------|--------------------|
| 1/2"       | 80/10              |
| 3/4"       | 60/10              |
| 1"         | 40/10              |
| 1 1/4"     | 25/1               |

### КРАН ШАРОВОЙ PN25

ВР-ВР, рычаг



| Типоразмер | Кол-во в упак., шт |
|------------|--------------------|
| 1/2"       | 80/10              |
| 3/4"       | 50/10              |
| 1"         | 30/10              |
| 1 1/4"     | 20/1               |
| 1 1/2"     | 10/1               |
| 2"         | 8/1                |

### КРАН ШАРОВОЙ PN40

ВР-ВР, бабочка



| Типоразмер | Кол-во в упак., шт |
|------------|--------------------|
| 1/2"       | 80/10              |
| 3/4"       | 50/10              |
| 1"         | 30/5               |

### КРАН ШАРОВОЙ PN40 ВР-ВР

рычаг



| Типоразмер | Кол-во в упак., шт |
|------------|--------------------|
| 1/2"       | 70/10              |
| 3/4"       | 40/10              |
| 1"         | 25/5               |
| 1 1/4"     | 15/1               |
| 1 1/2"     | 10/1               |
| 2"         | 8/1                |

### КРАН ШАРОВОЙ НР-НР

бабочка



| Типоразмер | Кол-во в упак., шт |
|------------|--------------------|
| 1/2"       | 150/10             |
| 3/4"       | 40/1               |
| 1"         | 40/1               |

### КРАН ШАРОВОЙ ВР

с переходом на трубу PP-R



| Типоразмер | Кол-во в упак., шт |
|------------|--------------------|
| 20X1/2"    | 40/1               |
| 25X3/4"    | 30/1               |
| 32X1"      | 20/1               |
| 40X1 1/4"  | 10/1               |
| 50X1 1/2"  | 8/1                |
| 63X2"      | 3/1                |

### КРАН ШАРОВОЙ PN25

ВР-НР, Бабочка



| Типоразмер | Кол-во в упак., шт |
|------------|--------------------|
| 1/2"       | 80/10              |
| 3/4"       | 60/10              |
| 1"         | 40/10              |
| 1 1/4"     | 25/1               |

### КРАН ШАРОВОЙ PN25

ВР-НР, рычаг



| Типоразмер | Кол-во в упак., шт |
|------------|--------------------|
| 1/2"       | 70/10              |
| 3/4"       | 50/10              |
| 1"         | 30/10              |
| 1 1/4"     | 20/1               |
| 1 1/2"     | 10/1               |

### КРАН ШАРОВОЙ PN40

ВР-НР, Бабочка



| Типоразмер | Кол-во в упак., шт |
|------------|--------------------|
| 1/2"       | 80/10              |
| 3/4"       | 40/10              |
| 1"         | 25/5               |

### КРАН ШАРОВОЙ PN40

ВР-НР, рычаг



| Типоразмер | Кол-во в упак., шт |
|------------|--------------------|
| 1/2"       | 70/10              |
| 3/4"       | 40/10              |
| 1"         | 25/5               |
| 1 1/2"     | 10/1               |

### КРАН ШАРОВОЙ

с американкой, бабочка



| Типоразмер | Кол-во в упак., шт |
|------------|--------------------|
| 1/2"       | 60/1               |
| 3/4"       | 50/1               |
| 1"         | 20/5               |

### КРАН ШАРОВОЙ НР

с переходом на трубу PP-R



| Типоразмер | Кол-во в упак., шт |
|------------|--------------------|
| 20X1/2"    | 40/1               |
| 25X3/4"    | 30/1               |
| 32X1"      | 20/1               |
| 40X1 1/4"  | 10/1               |
| 50X1 1/2"  | 8/1                |

## КРАН ШАРОВОЙ ДЛЯ САДА



| Типоразмер         | Кол-во в упак., шт |
|--------------------|--------------------|
| 1/2" x 1/2" - L 14 | 40/1               |
| 1/2" x 1/2" - L 16 | 40/1               |
| 1/2" x 3/4" - L 14 | 40/1               |
| 1/2" x 3/4" - L 16 | 40/1               |



## КРАН ШАРОВОЙ

с двумя переходами на трубу PP-R

| Типоразмер | Кол-во в упак., шт |
|------------|--------------------|
| 20 мм      | 30/1               |
| 25 мм      | 20/1               |
| 32 мм      | 15/1               |
| 40 мм      | 10/1               |
| 50 мм      | 5/1                |
| 63 мм      | 3/1                |



## ВЕНТИЛЬ ПРЯМОЙ

| Типоразмер | Кол-во в упак., шт |
|------------|--------------------|
| 1/2"       | 35/5               |



## ВЕНТИЛЬ УГЛОВОЙ

| Типоразмер | Кол-во в упак., шт |
|------------|--------------------|
| 1/2"       | 35/5               |



## ВЕНТИЛЬ УГЛОВОЙ

| Типоразмер       | Кол-во в упак., шт |
|------------------|--------------------|
| 1/2" - 1/2"      | 40/1               |
| 1/2" - 3/4"      | 40/1               |
| 1/2" - 1/2" хром | 40/1               |
| 1/2" - 3/4" хром | 40/1               |



## ВЕНТИЛЬ УГЛОВОЙ

удлиненный

| Типоразмер       | Кол-во в упак., шт |
|------------------|--------------------|
| 1/2" - 1/2"      | 40/1               |
| 1/2" - 3/4"      | 40/1               |
| 1/2" - 1/2" хром | 60/1               |
| 1/2" - 3/4" хром | 40/1               |



## ВЕНТИЛЬ

с самоуплотняющимся кольцом

| Типоразмер  | Кол-во в упак., шт |
|-------------|--------------------|
| 1/2" - 3/4" | 35/5               |



## ВЕНТИЛЬ с прокладкой

| Типоразмер  | Кол-во в упак., шт |
|-------------|--------------------|
| 1/2" - 3/4" | 35/5               |



## КЛАПАН регулировочный

| Типоразмер  | Кол-во в упак., шт |
|-------------|--------------------|
| 1/2" - 3/4" | 80/10              |



## КЛАПАН регулировочный с прокладкой

| Типоразмер  | Кол-во в упак., шт |
|-------------|--------------------|
| 1/2" - 3/4" | 80/10              |



## ОБРАТНЫЙ КЛАПАН

с наружной резьбой

| Типоразмер | Кол-во в упак., шт |
|------------|--------------------|
| 1"         | 40/1               |
| 1 1/4"     | 30/1               |



## ОБРАТНЫЙ КЛАПАН

| Типоразмер | Кол-во в упак., шт |
|------------|--------------------|
| 1/2"       | 80/1               |
| 3/4"       | 60/1               |
| 1"         | 50/1               |
| 1 1/4"     | 30/1               |
| 1 1/2"     | 20/1               |
| 2"         | 10/1               |



## АМЕРИКАНКА

| Типоразмер | Кол-во в упак., шт |
|------------|--------------------|
| 1/2"       | 150/10             |
| 3/4"       | 120/10             |
| 1"         | 50/10              |
| 1 1/4"     | 35/5               |
| 1 1/2"     | 25/5               |
| 2"         | 15/3               |



## ВЕНТИЛЬ

| Типоразмер | Кол-во в упак., шт |
|------------|--------------------|
| 1/2"       | 150/10             |
| 3/4"       | 80/10              |
| 1"         | 48/8               |

## НИППЕЛЬ

| Типоразмер | Кол-во в упак., шт |
|------------|--------------------|
| 3/8"       | 900/10             |
| 1/2"       | 400/20             |
| 3/4"       | 250/10             |
| 1"         | 150/10             |
| 1 1/4"     | 80/5               |
| 1 1/2"     | 50/5               |
| 2"         | 30/5               |

## НИППЕЛЬ УДЛИНЕННЫЙ

| Типоразмер | Кол-во в упак., шт |
|------------|--------------------|
| 1/2" - L31 | 360/20             |
| 1/2" - L37 | 300/20             |

## ПЕРЕХОДНИК ПОД КЛЮЧ

| Типоразмер  | Кол-во в упак., шт |
|-------------|--------------------|
| 1/2" x 1/2" | 300/20             |

## ПЕРЕХОДНИК ШЕСТИГРАННЫЙ

| Типоразмер  | Кол-во в упак., шт |
|-------------|--------------------|
| 1/2" x 1/2" | 250/10             |

## ПЕРЕХОДНИК

| Типоразмер    | Кол-во в упак., шт |
|---------------|--------------------|
| 1/2"x3/8"     | 500/10             |
| 1/2"x3/4"     | 250/10             |
| 1"x1/2"       | 200/10             |
| 1"x3/4"       | 150/10             |
| 1 1/4"x1/2"   | 120/5              |
| 1 1/4"x3/4"   | 120/10             |
| 1 1/4"x1"     | 100/10             |
| 1 1/2"x1"     | 70/5               |
| 1 1/2"x1 1/4" | 50/5               |
| 2"x1 1/4"     | 50/5               |
| 2"x1 1/2"     | 50/5               |
| 2"x1"         | 50/5               |

## ЗАГЛУШКА ВР

| Типоразмер | Кол-во в упак., шт |
|------------|--------------------|
| 1/2"       | 600/20             |
| 3/4"       | 360/10             |
| 1"         | 250/10             |
| 1 1/4"     | 180/10             |
| 1 1/2"     | 120/10             |
| 2"         | 80/10              |

## НИППЕЛЬ ПЕРЕХОДНОЙ

| Типоразмер    | Кол-во в упак., шт |
|---------------|--------------------|
| 1/2"x3/8"     | 500/10             |
| 3/4"x1/2"     | 250/10             |
| 1"x1/2"       | 200/10             |
| 1"x3/4"       | 180/10             |
| 1 1/4"x1/2"   | 120/10             |
| 1 1/4"x3/4"   | 100/10             |
| 1 1/4"x1"     | 160/10             |
| 1 1/2"x1"     | 70/10              |
| 1 1/2"x1 1/4" | 60/10              |
| 2"x1 1/4"     | 40/5               |
| 2"x1 1/2"     | 40/5               |
| 2"x1"         | 40/5               |

## МУФТА

| Типоразмер | Кол-во в упак., шт |
|------------|--------------------|
| 1/2"       | 300/10             |
| 3/4"       | 180/10             |
| 1"         | 120/10             |
| 1 1/4"     | 80/5               |
| 1 1/2"     | 50/5               |
| 2"         | 30/5               |

## МУФТА ПЕРЕХОДНАЯ

| Типоразмер    | Кол-во в упак., шт |
|---------------|--------------------|
| 1/2"x3/8"     | 300/10             |
| 3/4"x1/2"     | 200/10             |
| 1"x1/2"       | 150/10             |
| 1"x3/4"       | 120/10             |
| 1 1/4"x1/2"   | 100/5              |
| 1 1/4"x3/4"   | 100/5              |
| 1 1/4"x1"     | 80/5               |
| 1 1/2"x1"     | 70/5               |
| 1 1/2"x1 1/4" | 50/5               |
| 2"x1 1/4"     | 40/5               |
| 2"x1 1/2"     | 40/5               |
| 2"x1"         | 40/5               |

## ЗАГЛУШКА НР

| Типоразмер | Кол-во в упак., шт |
|------------|--------------------|
| 3/8"       | 960/10             |
| 1/2"       | 800/10             |
| 3/4"       | 480/10             |
| 1"         | 250/10             |
| 1 1/4"     | 150/10             |
| 1 1/2"     | 100/10             |
| 2"         | 45/5               |

## ШТУЦЕР ПОД ПЛОМБУ

внутренняя резьба



| Типоразмер     | Кол-во в<br>упак., шт |
|----------------|-----------------------|
| 1/2" - L29,5   | 200/20                |
| 3/4" - L29,5   | 120/10                |
| 1/2" - L40     | 120/10                |
| 3/4" - L40     | 120/10                |
| 1 1/2" - L29,5 | 35/5                  |
| 2" - L29,5     | 20/2                  |

## ШТУЦЕР ПОД ШЛАНГ

внутренняя резьба



| Типоразмер | Кол-во в<br>упак., шт |
|------------|-----------------------|
| 1/2"       | 200/20                |
| 3/4"       | 120/10                |

## УГОЛЬНИК

| Типоразмер | Кол-во в<br>упак., шт |
|------------|-----------------------|
| 1/2"       | 150/10                |
| 3/4"       | 100/10                |
| 1"         | 50/10                 |
| 1 1/4"     | 30/5                  |
| 1 1/2"     | 20/5                  |
| 2"         | 10/2                  |

## УГОЛЬНИК

внутренняя резьба

| Типоразмер | Кол-во в<br>упак., шт |
|------------|-----------------------|
| 3/8"       | 200/20                |
| 1/2"       | 150/10                |
| 3/4"       | 80/10                 |
| 1"         | 50/10                 |
| 1 1/4"     | 30/5                  |
| 1 1/2"     | 20/5                  |
| 2"         | 10/2                  |

## УГОЛЬНИК ДЛЯ РАДИАТОРА

| Типоразмер | Кол-во в<br>упак., шт |
|------------|-----------------------|
| 1/2"       | 100/10                |
| 3/4"       | 60/10                 |
| 1"         | 30/10                 |
| 1 1/4"     | 20/5                  |
| 1 1/2"     | 10/1                  |
| 2"         | 5/1                   |

## ФУТОРКА

| Типоразмер    | Кол-во в<br>упак., шт |
|---------------|-----------------------|
| 1/2"x3/8"     | 750/10                |
| 3/4"x1/2"     | 400/10                |
| 1"x1/2"       | 240/10                |
| 1"x3/4"       | 200/10                |
| 1 1/4"x1/2"   | 150/10                |
| 1 1/4"x3/4"   | 160/10                |
| 1 1/4"x1"     | 160/10                |
| 1 1/2"x1"     | 80/10                 |
| 1 1/2"x1 1/4" | 80/10                 |
| 2"x1 1/4"     | 50/5                  |
| 2"x1 1/2"     | 50/5                  |
| 2"x1"         | 50/5                  |



## ШТУЦЕР ПОД ШЛАНГ

наружная резьба

| Типоразмер | Кол-во в<br>упак., шт |
|------------|-----------------------|
| 10X1/2"    | 480/20                |
| 12X1/2"    | 400/20                |
| 14X1/2"    | 360/20                |
| 16X1/2"    | 340/20                |
| 18X1/2"    | 340/20                |
| 20X1/2"    | 300/20                |
| 20X3/4"    | 200/20                |



## УГОЛЬНИК

наружная резьба

| Типоразмер | Кол-во в<br>упак., шт |
|------------|-----------------------|
| 1/2"       | 150/10                |
| 3/4"       | 80/10                 |
| 1"         | 48/8                  |



## УГОЛЬНИК ПЕРЕХОДНОЙ

| Типоразмер  | Кол-во в<br>упак., шт |
|-------------|-----------------------|
| 1/2" - 3/4" | 80/10                 |



## УГОЛЬНИК С КРЕПЛЕНИЕМ

| Типоразмер | Кол-во в<br>упак., шт |
|------------|-----------------------|
| 1/2"       | 130/10                |



### ТРОЙНИК ВР-ВР-ВР



| Типоразмер | Кол-во в упак., шт |
|------------|--------------------|
| 1/2"       | 100/10             |
| 3/4"       | 80/10              |
| 1"         | 40/10              |
| 1 1/4"     | 25/5               |
| 1 1/2"     | 15/3               |
| 2"         | 10/2               |

### ТРОЙНИК ВР-НР-ВР



| Типоразмер | Кол-во в упак., шт |
|------------|--------------------|
| 1/2"       | 100/10             |
| 3/4"       | 80/10              |

### ТРОЙНИК НР-НР-НР



| Типоразмер | Кол-во в упак., шт |
|------------|--------------------|
| 1/2"       | 100/10             |
| 3/4"       | 80/10              |



### ТРОЙНИК НР-НР-ВР

| Типоразмер | Кол-во в упак., шт |
|------------|--------------------|
| 1/2"       | 100/10             |
| 3/4"       | 80/10              |

### ТРОЙНИК ПЕРЕХОДНОЙ



| Типоразмер     | Кол-во в упак., шт |
|----------------|--------------------|
| 3/4"x1/2"x3/4" | 80/10              |
| 1"x1/2"x1"     | 50/10              |
| 1"x3/4"x1"     | 40/10              |



### ТРОЙНИК ВР-ВР-НР

| Типоразмер | Кол-во в упак., шт |
|------------|--------------------|
| 1/2"       | 100/10             |
| 3/4"       | 80/10              |

### УДЛИНИТЕЛЬ вентиля



| Типоразмер | Кол-во в упак., шт |
|------------|--------------------|
| 1/2" - L30 | 215/1              |
| 1/2" - L50 | 120/1              |



### ТРОЙНИК НР-ВР-НР

| Типоразмер | Кол-во в упак., шт |
|------------|--------------------|
| 1/2"       | 100/10             |
| 3/4"       | 80/10              |

### УДЛИНИТЕЛЬ



| Типоразмер            | Кол-во в упак., шт |
|-----------------------|--------------------|
| 25 x 1/2" - L 10      | 714/119            |
| 25 x 1/2" - L 15      | 594/66             |
| 25 x 1/2" - L 20      | 432/48             |
| 25 x 1/2" - L 25      | 378/63             |
| 25 x 1/2" - L 30      | 294/49             |
| 25 x 1/2" - L 40      | 210/35             |
| 25 x 1/2" - L 50      | 168/28             |
| 29 x 3/4" - L 37,5    | 180/36             |
| 29 x 1/2"x3/4" - L 20 | 330/1              |



### КРЕСТОВИНА

| Типоразмер | Кол-во в упак., шт |
|------------|--------------------|
| 1/2"       | 80/10              |
| 3/4"       | 50/10              |
| 1"         | 30/10              |

### ФИЛЬТР 45°



| Типоразмер | Кол-во в упак., шт |
|------------|--------------------|
| 1/2"       | 80/10              |
| 3/4"       | 50/10              |
| 1"         | 30/10              |

### УДЛИНИТЕЛЬ НР-НР двухсторонний



| Типоразмер        | Кол-во в упак., шт |
|-------------------|--------------------|
| 21 x 1/2" - L 40  | 350/1              |
| 21 x 1/2" - L 60  | 231/1              |
| 21 x 1/2" - L 80  | 175/1              |
| 21 x 1/2" - L 100 | 126/1              |



### КОНТРГАЙКА

| Типоразмер | Кол-во в упак., шт |
|------------|--------------------|
| 1/2"       | 1000/20            |
| 3/4"       | 760/20             |
| 1"         | 500/10             |
| 1 1/4"     | 300/10             |
| 1 1/2"     | 160/10             |
| 2"         | 100/5              |



# СИСТЕМА SIGMA

Латунные краны и фитинги без никелирования  
для систем отопления, водоснабжения



Материал - латунь CW617N (ЛС-59-2)



Способ производства: горячая штамповка с  
последующей механической обработкой



## НИППЕЛЬ



| Типоразмер | Кол-во в<br>упак., шт |
|------------|-----------------------|
| 1/2"       | 400/20                |
| 3/4"       | 250/10                |
| 1"         | 150/10                |
| 1 1/4"     | 80/5                  |
| 1 1/2"     | 50/5                  |
| 2"         | 30/5                  |

## ПЕРЕХОДНИК



| Типоразмер    | Кол-во в<br>упак., шт |
|---------------|-----------------------|
| 1/2"x3/8"     | 500/10                |
| 3/4"x1/2"     | 250/10                |
| 1"x1/2"       | 200/10                |
| 1"x3/4"       | 150/10                |
| 1 1/2"x1"     | 70/5                  |
| 1 1/2"x1 1/4" | 50/5                  |
| 2"x1 1/4"     | 50/5                  |
| 2"x1 1/2"     | 50/5                  |

## НИППЕЛЬ ПЕРЕХОДНОЙ



| Типоразмер    | Кол-во в<br>упак., шт |
|---------------|-----------------------|
| 1/2"x3/8"     | 500/10                |
| 3/4"x1/2"     | 250/10                |
| 1"x1/2"       | 200/10                |
| 1"x3/4"       | 180/10                |
| 1 1/4"x1"     | 160/10                |
| 1 1/2"x1 1/4" | 60/10                 |
| 2"x1 1/4"     | 40/5                  |
| 2"x1 1/2"     | 40/5                  |

## МУФТА ПЕРЕХОДНАЯ



| Типоразмер    | Кол-во в<br>упак., шт |
|---------------|-----------------------|
| 3/4"x1/2"     | 200/10                |
| 1x3/4"        | 120/10                |
| 1 1/4"x1"     | 80/5                  |
| 1 1/2"x1 1/4" | 50/5                  |
| 2"x1 1/4"     | 40/5                  |

## ФУТОРКА



| Типоразмер    | Кол-во в<br>упак., шт |
|---------------|-----------------------|
| 1/2x 3/8"     | 750/10                |
| 1"x1/2"       | 240/10                |
| 1"x3/4"       | 200/10                |
| 1 1/2"x1 1/4" | 80/10                 |
| 2x1 1/4"      | 50/5                  |

## АМЕРИКАНКА



| Типоразмер | Кол-во в<br>упак., шт |
|------------|-----------------------|
| 1/2"       | 150/10                |



## ЗАГЛУШКА НР

| Типоразмер | Кол-во в<br>упак., шт |
|------------|-----------------------|
| 3/8"       | 960/10                |
| 1/2"       | 800/10                |
| 3/4"       | 480/10                |
| 1"         | 250/10                |
| 1 1/4"     | 150/10                |
| 1 1/2"     | 100/10                |
| 2"         | 45/5                  |



## ЗАГЛУШКА ВР

| Типоразмер | Кол-во в<br>упак., шт |
|------------|-----------------------|
| 1/2"       | 600/20                |
| 3/4"       | 360/1                 |
| 1"         | 250/10                |
| 1 1/4"     | 180/10                |
| 1 1/2"     | 120/10                |
| 2"         | 80/10                 |



## КОНТРГАЙКА

| Типоразмер | Кол-во в<br>упак., шт |
|------------|-----------------------|
| 1/2"       | 1000/20               |
| 3/4"       | 760/20                |
| 1"         | 500/10                |
| 1 1/4"     | 300/10                |
| 1 1/2"     | 160/10                |
| 2"         | 100/5                 |

## ОБРАТНЫЙ КЛАПАН



| Типоразмер | Кол-во в<br>упак., шт |
|------------|-----------------------|
| 1/2"       | 80/1                  |
| 3/4"       | 60/1                  |
| 1"         | 50/1                  |
| 1 1/4"     | 30/1                  |
| 1 1/2"     | 20/1                  |
| 2"         | 10/1                  |

## ОБРАТНЫЙ КЛАПАН

с наружной резьбой



| Типоразмер | Кол-во в<br>упак., шт |
|------------|-----------------------|
| 1"         | 40/1                  |
| 1 1/4"     | 30/1                  |

## АМЕРИКАНКА УГЛОВАЯ



| Типоразмер | Кол-во в<br>упак., шт |
|------------|-----------------------|
| 1/2"       | 100/10                |



# СИСТЕМА DELTA

Труба PE-Xa/EVOH и аксиальные фитинги  
для систем отопления, водоснабжения



самая большая гибкость среди всех PE-X труб



процент сшивки – 70%



хорошая «молекулярная память» — например, легко принимает форму ровной трубы после разматывания из бухты



не подвержены коррозии и нарастанию отложений



высокие показатели теплоотдачи, химической и морозоустойчивости



малая шероховатость внутреннего слоя трубы и, как следствие, большая пропускная способность



Фитинги RTP изготовлены из латуни, особого сплава, устойчивого к вымыванию цинка



Монтажные операции выполняются быстро, без подключения оборудования к электросети



Рассчитаны на долгосрочную эксплуатацию (до 50 и более лет) при поддержании рабочих режимов



Соединение аксиальных фитингов с трубой более прочное, чем сама труба. Допустимо замоноличивание соединений



В соединении отсутствуют резиновые и полимерные уплотнители. После монтажа трубопровод можно немедленно использовать

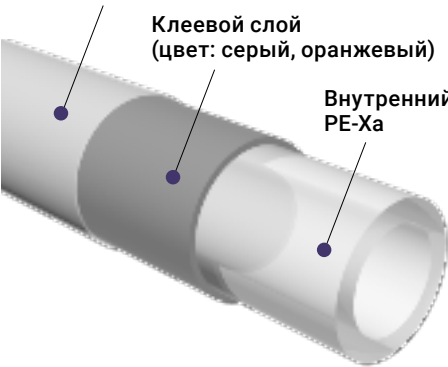




Кислородозащитный  
слой EVOH

Клеевой слой  
(цвет: серый, оранжевый)

Внутренний слой  
PE-Xa



## ТРУБА PE-XA / EVOH

| Типоразмер, мм | Цвет  | Длина бухты, м |
|----------------|-------|----------------|
| 16x2.2         | серый | 25, 100, 200   |
| 20x2.8         | серый | 25, 100, 200   |
| 25x3.5         | серый | 25, 50         |
| 32x4.4         | серый | 25, 50         |
| 40x5.5         | серый | 25, 50         |

## ГОФРОТРУБА ДЛЯ СИСТЕМЫ DELTA



| Типоразмер, мм | Цвет           | Длина бухты, м |
|----------------|----------------|----------------|
| 20/18          | синий, красный | 50             |
| 25/21          | синий, красный | 50             |
| 32/27          | синий, красный | 50             |
| 40/35          | синий, красный | 50             |

## ГИЛЬЗА



| Типоразмер, мм | Кол-во в упак. (шт.) |
|----------------|----------------------|
| 16             | 400/10               |
| 20             | 300/10               |
| 25             | 200/10               |
| 32             | 140/10               |
| 40             | 80/10                |



## ГИЛЬЗА укороченная

| Типоразмер, мм | Кол-во в упак. (шт.) |
|----------------|----------------------|
| 16             | 600/10               |
| 20             | 400/10               |

## АДАПТЕР (евроконус)



| Типоразмер, мм | Кол-во в упак. (шт.) |
|----------------|----------------------|
| 16x2,0x3/4"    | 300/10               |
| 16x2,2x1/2"    | 350/10               |
| 16x2,2x3/4"    | 300/10               |
| 20x2,0x3/4"    | 300/10               |
| 20x2,8x3/4"    | 300/10               |



## ГАЙКА ЕВРОКОНУС

| Типоразмер, мм | Кол-во в упак. (шт.) |
|----------------|----------------------|
| 15x3/4"        | 300/10               |

## СОЕДИНЕНИЕ переходное



| Типоразмер, мм | Кол-во в упак. (шт.) |
|----------------|----------------------|
| 16x20          | 250/10               |
| 16x25          | 200/5                |
| 20x25          | 150/5                |
| 25x32          | 100/10               |
| 32x20          | 120/10               |
| 40x25          | 60/10                |
| 40x32          | 50/5                 |

## ЗАГЛУШКА



| Типоразмер, мм | Кол-во в упак. (шт.) |
|----------------|----------------------|
| 16             | 600/10               |
| 20             | 400/10               |
| 25             | 300/10               |
| 32             | 180/10               |
| 40             | 100/5                |

## МУФТА внутренняя резьба



| Типоразмер, мм | Кол-во в упак. (шт.) |
|----------------|----------------------|
| 16x1/2"        | 250/10               |
| 16x3/4"        | 200/10               |
| 20x1/2"        | 200/10               |
| 20x3/4"        | 200/10               |
| 25x1/2"        | 150/5                |
| 25x3/4"        | 150/5                |
| 25x1"          | 120/10               |
| 32x3/4"        | 120/10               |
| 32x1"          | 100/10               |
| 40x1 1/4"      | 50/5                 |

## МУФТА



| Типоразмер, мм | Кол-во в упак. (шт.) |
|----------------|----------------------|
| 16x16          | 350/10               |
| 20x20          | 200/10               |
| 25x25          | 125/5                |
| 32x32          | 80/10                |
| 40x40          | 50/5                 |

## МУФТА наружная резьба



| Типоразмер, мм | Кол-во в упак. (шт.) |
|----------------|----------------------|
| 16x1/2"        | 250/10               |
| 16x3/4"        | 250/10               |
| 20x1/2"        | 200/10               |
| 20x3/4"        | 200/10               |
| 25x1/2"        | 150/5                |
| 25x3/4"        | 150/5                |
| 25x1"          | 100/10               |
| 32x3/4"        | 130/10               |
| 32x1"          | 100/10               |
| 40x1 1/4"      | 50/5                 |

## МУФТА с накидной гайкой



| Типоразмер, мм | Кол-во в упак. (шт.) |
|----------------|----------------------|
| 16x1/2"        | 450/10               |
| 16x3/4"        | 350/10               |
| 20x1/2"        | 350/10               |
| 20x3/4"        | 350/10               |
| 25x1/2"        | 250/10               |
| 25x1"          | 150/10               |
| 32x1"          | 100/10               |
| 40x1 1/2"      | 50/5                 |

## УГОЛЬНИК с накидной гайкой



| Типоразмер, мм | Кол-во в упак. (шт.) |
|----------------|----------------------|
| 16x1/2"        | 250/10               |
| 20x1/2"        | 250/10               |
| 20x3/4"        | 200/10               |
| 25x3/4"        | 150/10               |
| 25x1"          | 100/10               |
| 32x1"          | 60/10                |

## УГОЛЬНИК



| Типоразмер, мм | Кол-во в упак. (шт.) |
|----------------|----------------------|
| 16x16          | 250/10               |
| 20x20          | 150/10               |
| 25x25          | 90/5                 |
| 32x32          | 50/5                 |
| 40x40          | 30/5                 |

## ВОДРОЗЕТКА



| Типоразмер, мм | Кол-во в упак. (шт.) |
|----------------|----------------------|
| 16x1/2"        | 100/5                |
| 16x3/4"        | 120/10               |
| 20x1/2"        | 170/10               |
| 20x3/4"        | 120/10               |
| 25x3/4"        | 100/10               |

## УГОЛЬНИК внутренняя резьба



| Типоразмер, мм | Кол-во в упак. (шт.) |
|----------------|----------------------|
| 16x1/2"        | 200/10               |
| 16x3/4"        | 180/10               |
| 20x1/2"        | 150/10               |
| 20x3/4"        | 125/5                |
| 25x3/4"        | 120/10               |
| 25x1"          | 100/10               |
| 32x3/4"        | 70/10                |
| 32x1"          | 65/10                |



## УГОЛЬНИК наружная резьба

| Типоразмер, мм | Кол-во в упак. (шт.) |
|----------------|----------------------|
| 16x1/2"        | 200/10               |
| 16x3/4"        | 220/10               |
| 20x1/2"        | 140/10               |
| 20x3/4"        | 180/10               |
| 25x3/4"        | 120/10               |
| 25x1"          | 100/10               |
| 32x1"          | 65/5                 |

## ТРОЙНИК переходной



| Типоразмер, мм | Кол-во в упак. (шт.) |
|----------------|----------------------|
| 16x20x16       | 100/5                |
| 16x25x16       | 100/10               |
| 20x16x16       | 150/10               |
| 20x16x20       | 100/5                |
| 20x20x16       | 150/10               |
| 20x25x16       | 100/10               |
| 20x25x20       | 80/5                 |
| 25x16x16       | 100/10               |
| 25x16x20       | 100/10               |
| 25x16x25       | 100/10               |
| 25x20x16       | 100/10               |
| 25x20x20       | 100/10               |
| 25x20x25       | 100/10               |
| 25x25x16       | 100/10               |
| 25x25x20       | 100/10               |
| 25x25x32       | 50/5                 |
| 25x32x25       | 50/5                 |
| 32x16x32       | 40/5                 |
| 32x20x25       | 50/5                 |
| 32x20x32       | 40/5                 |
| 32x25x20       | 50/5                 |
| 32x25x32       | 40/5                 |
| 32x32x20       | 40/5                 |
| 32x32x25       | 40/5                 |
| 40x20x40       | 40/1                 |
| 40x25x40       | 35/1                 |
| 40x32x32       | 25/1                 |
| 40x32x40       | 25/1                 |



## ТРОЙНИК

| Типоразмер, мм | Кол-во в упак. (шт.) |
|----------------|----------------------|
| 16x16x16       | 140/10               |
| 20x20x20       | 80/5                 |
| 25x25x25       | 50/5                 |
| 32x32x32       | 35/5                 |
| 40x40x40       | 20/1                 |

## ТРОЙНИК внутренняя резьба



| Типоразмер, мм | Кол-во в упак. (шт.) |
|----------------|----------------------|
| 16x1/2"x16     | 125/5                |
| 16x3/4"x16     | 120/10               |
| 20x1/2"x20     | 75/5                 |
| 20x3/4"x20     | 100/10               |
| 25x3/4"x25     | 80/10                |
| 25x1"x25       | 50/10                |
| 32x1"x32       | 40/5                 |

## ТРОЙНИК наружная резьба



| Типоразмер, мм | Кол-во в упак. (шт.) |
|----------------|----------------------|
| 16x1/2"x16     | 140/10               |
| 16x3/4"x16     | 130/10               |
| 20x1/2"x20     | 120/10               |
| 20x3/4"x20     | 120/10               |
| 25x3/4"x25     | 70/10                |
| 25x1"x25       | 60/10                |
| 32x1"x32       | 35/5                 |

## ТРУБКА для радиатора T-образная



| Типоразмер, мм | Кол-во в упак. (шт.) |
|----------------|----------------------|
| 16x250x16      | 50/10                |
| 16x250x20      | 50/10                |
| 16x500x16      | 75/15                |
| 16x500x20      | 75/15                |
| 16x1000x16     | 75/15                |
| 20x250x16      | 50/10                |
| 20x500x16      | 75/15                |
| 20x250x20      | 50/10                |
| 20x500x20      | 75/15                |
| 20x1000x20     | 75/15                |

## ТРУБКА для радиатора Г-образная



| Типоразмер, мм | Кол-во в упак. (шт.) |
|----------------|----------------------|
| 16x250         | 50/10                |
| 16x500         | 75/15                |
| 16x1000        | 75/15                |
| 20x250         | 50/10                |
| 20x500         | 75/15                |
| 20x1000        | 75/15                |



# СИСТЕМА OMEGA

Труба PE-RT, PE-RT/EVOH и PE-Xa/EVOH  
для теплого пола



Высокая прочность трубы;



Экологически чистый и безопасный материал;



Устойчивость к перепадам давления и температур;



Низкий коэффициент линейного расширения;



Бесшумность, независимо от скорости потока воды;



Полное отсутствие коррозии, отложений внутри трубы;



Пластичность материала делает трубу гибкой;



Отличная морозостойкость;



Высокая химическая стойкость;



Малая шероховатость внутренней стенки трубы;



Длительный срок службы системы теплого пола.

## ТРУБА PE-RT/EVONH/PE-RT

| Типо-размер | Цвет       | Бухта, м |
|-------------|------------|----------|
| 16x2,0      | фиолетовый | 200      |
| 20x2,0      | фиолетовый | 200      |

## ТРУБА PE-RT ТИП II

| Типо-размер | Цвет    | Бухта, м      |
|-------------|---------|---------------|
| 16x2.0      | красный | 100, 200, 600 |
| 20x2.0      | красный | 100, 200      |

## ТРУБА PE-XA / EVONH

| Типо-размер | Цвет      | Бухта, м          |
|-------------|-----------|-------------------|
| 16x2,0      | оранжевый | 50, 100, 200, 600 |
| 20x2,0      | оранжевый | 50, 200, 600      |

## ТРУБА PE-RT ТИП II

| Типо-размер | Цвет  | Бухта, м      |
|-------------|-------|---------------|
| 16x2.0      | серый | 100, 200, 600 |
| 20x2.0      | серый | 100, 200      |

## РАЗМОТЧИК бухт

| Типоразмер      | Упак., шт |
|-----------------|-----------|
| 1/2" (20-24 мм) | 1         |

## АДАПТЕР (3/4 евроконус)

| Типоразмер | Упак., шт |
|------------|-----------|
| 16x2,0     | 300/10    |
| 20x2,0     | 300/10    |

## ПЛИТА для теплого пола

| Типоразмер                       | Упак., шт |
|----------------------------------|-----------|
| 1100x800x19 мм без теплоизоляции | 20/1      |
| 1100x800x38 мм с теплоизоляцией  | 10/1      |

## ДЮБЕЛЬ-КРЮК

| Типоразмер | Упак., шт |
|------------|-----------|
| 16-32 мм   | 200/1     |

## ПОДЛОЖКА для трубы

| Типоразмер | Упак., шт |
|------------|-----------|
| 1,2 x 25 м | 30/1      |

## ФИКСАТОР ПОВОРОТА

| Типоразмер | Упак., шт |
|------------|-----------|
| 14-18 мм   | 100/1     |
| 20 мм      | 50/1      |
| 25 мм      | 25/1      |

## ШИНА ФИКСИРУЮЩАЯ

| Типоразмер | Упак., шт |
|------------|-----------|
| 16-20 мм   | 100/1     |

## СКОБА для крепления труб

| Типоразмер | Упак., шт |
|------------|-----------|
| 16-20 мм   | 2000/100  |

## ТАКЕР

| Диаметр скоб | Упак., шт |
|--------------|-----------|
| 12-20 мм     | 1         |

## СКОБА якорная в кассете

| Типоразмер | Упак., шт |
|------------|-----------|
| 16-20 мм   | 5000/10   |



# СИСТЕМА **BETA**

Трубы и соединительные части  
для внутренней канализации



повышенная химическая стойкость;



отсутствие коррозии, образования отложений и зарастания сечения;



раструбная конструкция обеспечивает скорость и легкость монтажа;



предел верхних температур +95°C;



экологически чистый материал;



простота транспортировки и хранения.



## Система RTP BETA – Канализация нового поколения

### • Стильный, узнаваемый дизайн

Неповторимое сочетание элементов фирменной стилистики и функциональных компонентов делают систему BETA уникальной. Инновационные решения лаконично сочетаются со стильным, современным дизайном.

### • Идеальная геометрия фитинга

Прессформы для соединительных частей изготавливаются на современном европейском оборудовании, поставляются напрямую от производителя. Чертежи при изготовлении прессформ соответствуют российским и европейским стандартам, благодаря чему все соединения системы BETA имеют достаточную плотность, герметичность и соосность.

### • Противоскользящая поверхность

Благодаря специальным насечкам на корпусе фитинга его удобно зафиксировать и держать в руке. При монтаже соединительные детали не прокручиваются, процесс монтажа существенно упрощается, время на выполнение работ значительно сокращается.

### • Поворотные метки на раструбе

Наличие специальных меток на концах раструба с шагом 30° позволит без проблем присоединить фитинг к трубе под нужным углом без использования дополнительных измерительных инструментов.

# ТРУБА БАЙКАЛ – ЛЕГКОЕ ВОПЛОЩЕНИЕ НАДЕЖНОСТИ И СТИЛЯ

 **BAIKAL**

## ПРЕИМУЩЕСТВА



Отличные звуко- и теплоизоляционные качества



Высокая надежность благодаря закрытой структуре ячеек полипропилена



Идеальное сочетание изоляционных свойств при малом удельном весе



Улучшенные показатели влагопоглощения



## ОБНОВЛЕННАЯ ЛИНЕЙКА ТРУБ ДЛЯ СИСТЕМ ВНУТРЕННЕЙ КАНАЛИЗАЦИИ

При равных толщинах стенки труба Байкал на 20% легче трубы ЛТР системы ВЕТА благодаря среднему слою из вспененного полипропилена. При этом труба обладает высокими прочностными характеристиками и сохраняет высокое качество, надежность и долговечность.

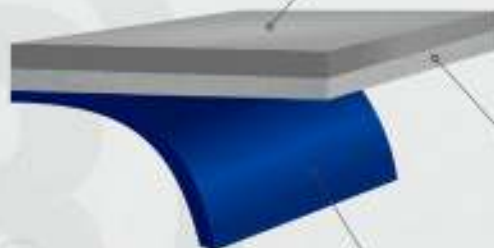
### BAIKAL Standart

| диаметр трубы | толщина стенки | длина трубы |
|---------------|----------------|-------------|
| 50 мм         | 1,8 мм         | 1м, 2м, 3м  |
| 110 мм        | 2,7 мм         | 1м, 2м, 3м  |

### BAIKAL Eco

| диаметр трубы | толщина стенки | длина трубы |
|---------------|----------------|-------------|
| 50 мм         | 1,5 мм         | 1м, 2м, 3м  |
| 110 мм        | 2,2 мм         | 1м, 2м, 3м  |

## ПОЛИПРОПИЛЕН



### ВНУТРЕННИЙ СЛОЙ, УСТОЙЧИВЫЙ К ЖИРУ

Внутренний слой имеет специальный состав, не позволяющий задерживаться жировым отложениям – слой антижир.

### СРЕДНИЙ СЛОЙ ИЗ ВСПЕНЕННОГО ПОЛИПРОПИЛЕНА

Уникальный сиревой состав, разработанный лучшими технологами компании, делает трубу Байкал по-настоящему инновационным продуктом, обладающим высокой сопротивляемостью коррозии, износостойкостью, устойчивостью к температурному воздействию. Материал экологически безопасен, а при горении не выделяет вредных токсинов.



### ТРУБА РТП БЕЛАЯ

(длина трубы без учета раструба)

| Номинальный диаметр DN (мм) | Толщина стенки (мм) | Длина (мм) | Кол-во в упак. (шт.) |
|-----------------------------|---------------------|------------|----------------------|
| 32                          | 1,8                 | 150        | 25                   |
| 32                          | 1,8                 | 250        | 25                   |
| 32                          | 1,8                 | 500        | 30                   |
| 32                          | 1,8                 | 750        | 10                   |
| 32                          | 1,8                 | 1000       | 10                   |
| 32                          | 1,8                 | 1500       | 10                   |
| 32                          | 1,8                 | 2000       | 10                   |



### ОТВОД



| Номинальный диаметр DN (мм) | Кол-во в упак. (шт.) |
|-----------------------------|----------------------|
| 32 x 45°                    | 100                  |
| 32 x 87°                    | 50                   |

### ЗАГЛУШКА

| Номинальный диаметр DN (мм) | Кол-во в упак. (шт.) |
|-----------------------------|----------------------|
| 32                          | 300                  |



### ТРОЙНИК



| Номинальный диаметр DN1/DN2 (мм) | Кол-во в упак. (шт.) |
|----------------------------------|----------------------|
| 32/32 x 45°                      | 60                   |
| 32/32 x 87°                      | 70                   |

### МУФТА

надвижная ремонтная

| Номинальный диаметр DN (мм) | Кол-во в упак. (шт.) |
|-----------------------------|----------------------|
| 32                          | 60                   |



### РЕДУКЦИЯ



| Номинальный диаметр DN (мм) | Кол-во в упак. (шт.) |
|-----------------------------|----------------------|
| 40/32                       | 100                  |
| 50/32                       | 30                   |

## ТРУБЫ И ФИТИНГИ ПИАРКОМ ДЛЯ СИСТЕМЫ ВЕТА СЕРОГО ЦВЕТА

### ТРУБА ПИАРКОМ



| Номинальный диаметр DN (мм) | Толщина стенки (мм) | Длина (мм) | Кол-во в упак. (шт.) |
|-----------------------------|---------------------|------------|----------------------|
| 50                          | 1,5                 | 150        | 150                  |
| 50                          | 1,5                 | 250        | 100                  |
| 50                          | 1,5                 | 500        | 60                   |
| 50                          | 1,5                 | 750        | 10                   |
| 50                          | 1,5                 | 1000       | 10                   |
| 50                          | 1,5                 | 1500       | 10                   |
| 50                          | 1,5                 | 2000       | 10                   |
| 50                          | 1,5                 | 3000       | 10                   |
| 110                         | 2,2                 | 150        | 40                   |
| 110                         | 2,2                 | 250        | 28                   |
| 110                         | 2,2                 | 500        | 10                   |
| 110                         | 2,2                 | 750        | 10                   |
| 110                         | 2,2                 | 1000       | 10                   |
| 110                         | 2,2                 | 1500       | 10                   |
| 110                         | 2,2                 | 2000       | 10                   |
| 110                         | 2,2                 | 3000       | 10                   |


**ТРУБА РТП 75 и 125 мм**  
 (длина трубы без учета раструба)

| Номинальный диаметр DN (мм) | Толщина стенки (мм) | Длина (мм) | Кол-во в упак. (шт.) |
|-----------------------------|---------------------|------------|----------------------|
| 75                          | 1,9                 | 250        | 60                   |
| 75                          | 1,9                 | 500        | 30                   |
| 75                          | 1,9                 | 1000       | 10                   |
| 75                          | 1,9                 | 1500       | 10                   |
| 75                          | 1,9                 | 2000       | 10                   |
| 75                          | 1,9                 | 3000       | 10                   |
| 125                         | 3,1                 | 250        | 24                   |
| 125                         | 3,1                 | 500        | 2                    |
| 125                         | 3,1                 | 1000       | 2                    |
| 125                         | 3,1                 | 1500       | 2                    |
| 125                         | 3,1                 | 2000       | 2                    |
| 125                         | 3,1                 | 3000       | 2                    |

**МУФТА**


| Номинальный диаметр DN (мм) | Кол-во в упак. (шт.) |
|-----------------------------|----------------------|
| 75 ремонтная                | 70                   |
| 75 соединительная           | 70                   |
| 125 ремонтная               | 20                   |

**ОТВОД**


| Номинальный диаметр DN (мм) | Кол-во в упак. (шт.) |
|-----------------------------|----------------------|
| 75 x 15°                    | 27                   |
| 75 x 30°                    | 27                   |
| 75 x 45°                    | 20                   |
| 75 x 67°                    | 20                   |
| 75 x 87°                    | 45                   |
| 125 x 45°                   | 20                   |
| 125 x 87°                   | 10                   |

**КРЕСТОВИНА**

одноплоскостная



| Номинальный диаметр DN1/DN2/DN3 (мм) | Кол-во в упак. (шт.) |
|--------------------------------------|----------------------|
| 75/75/75 x 67°                       | 20                   |
| 125/110/110 x 87°                    | 3                    |

**ТРОЙНИК**


| Номинальный диаметр DN1/DN2 (мм) | Кол-во в упак. (шт.) |
|----------------------------------|----------------------|
| 75/50 x 45°                      | 35                   |
| 75/50 x 67°                      | 20                   |
| 75/50 x 87°                      | 40                   |
| 75/75 x 45°                      | 25                   |
| 75/75 x 67°                      | 20                   |
| 75/75 x 87°                      | 28                   |
| 125/110 x 45°                    | 5                    |
| 125/110 x 87°                    | 5                    |
| 125/125 x 47°                    | 5                    |
| 125/125 x 87°                    | 5                    |

**РЕДУКЦИЯ**

эксцентрическая



| Номинальный диаметр DN1/DN2 (мм) | Кол-во в упак. (шт.) |
|----------------------------------|----------------------|
| 50/75                            | 12                   |
| 75/110                           | 18                   |
| 110/125                          | 20                   |

короткая

|        |    |
|--------|----|
| 50/75  | 20 |
| 75/110 | 20 |

**РЕВИЗИЯ**


| Номинальный диаметр DN (мм) | Кол-во в упак. (шт.) |
|-----------------------------|----------------------|
| 125                         | 5                    |

**ПАТРУБОК**

компенсационный



| Номинальный диаметр DN (мм) | Кол-во в упак. (шт.) |
|-----------------------------|----------------------|
| 75                          | 15                   |
| 125                         | 10                   |

## ТРУБА RTP 32, 40, 50, 110 мм

(длина трубы без учета раструба)



| Номинальный диаметр DN (мм) | Толщина стенки (мм) | Длина (мм) | Кол-во в упак. (шт.) |
|-----------------------------|---------------------|------------|----------------------|
| 32                          | 1,8                 | 150        | 25                   |
| 32                          | 1,8                 | 250        | 25                   |
| 32                          | 1,8                 | 500        | 30                   |
| 32                          | 1,8                 | 750        | 10                   |
| 32                          | 1,8                 | 1000       | 10                   |
| 32                          | 1,8                 | 1500       | 10                   |
| 32                          | 1,8                 | 2000       | 10                   |
| 40                          | 1,8                 | 150        | 50                   |
| 40                          | 1,8                 | 250        | 40                   |
| 40                          | 1,8                 | 500        | 80                   |
| 40                          | 1,8                 | 750        | 10                   |
| 40                          | 1,8                 | 1000       | 10                   |
| 40                          | 1,8                 | 1500       | 10                   |
| 40                          | 1,8                 | 2000       | 10                   |
| 50                          | 1,8                 | 150        | 150                  |
| 50                          | 1,8                 | 250        | 100                  |
| 50                          | 1,8                 | 500        | 60                   |

| Номинальный диаметр DN (мм) | Толщина стенки (мм) | Длина (мм) | Кол-во в упак. (шт.) |
|-----------------------------|---------------------|------------|----------------------|
| 50                          | 1,8                 | 750        | 10                   |
| 50                          | 1,8                 | 1000       | 10                   |
| 50                          | 1,8                 | 1500       | 10                   |
| 50                          | 1,8                 | 2000       | 10                   |
| 50                          | 1,8                 | 3000       | 10                   |
| 110                         | 2,7                 | 150        | 40                   |
| 110                         | 2,7                 | 250        | 28                   |
| 110                         | 2,7                 | 500        | 10                   |
| 110                         | 2,7                 | 750        | 10                   |
| 110                         | 2,7                 | 1000       | 10                   |
| 110                         | 2,7                 | 1500       | 10                   |
| 110                         | 2,7                 | 2000       | 10                   |
| 110                         | 2,7                 | 3000       | 10                   |

## МУФТА

соединительная/ремонтная



| Номинальный диаметр DN (мм) | Кол-во в упак. (шт.) |
|-----------------------------|----------------------|
| 32                          | 80                   |
| 40                          | 60                   |
| 50                          | 140                  |
| 110                         | 75                   |



## ЗАГЛУШКА



| Номинальный диаметр DN (мм) | Кол-во в упак. (шт.) |
|-----------------------------|----------------------|
| 32                          | 300                  |
| 40                          | 150                  |
| 50                          | 80                   |
| 110                         | 250                  |

## ОТВОД с выходом 50 мм



| Номинальный диаметр DN1/DN2 (мм) | Кол-во в упак. (шт.) |
|----------------------------------|----------------------|
| 110/50 x 45° лев.                | 35                   |
| 110/50 x 45° прав.               | 35                   |
| 110/50 x 45° лев./прав.          | 35                   |
| 110/50 x 87° лев.                | 30                   |
| 110/50 x 87° прав.               | 30                   |
| 110/50 x 87° лев./прав.          | 25                   |
| 110/50 x 87° фронт вверх         | 35                   |
| 110/50 x 87° фронт тыл           | 30                   |

## ОТВОД

| Номинальный диаметр DN (мм) | Кол-во в упак. (шт.) |
|-----------------------------|----------------------|
| 32 x 15°                    | 20                   |
| 32 x 30°                    | 20                   |
| 32 x 45°                    | 100                  |
| 32 x 67°                    | 20                   |
| 32 x 87°                    | 50                   |
| 40 x 15°                    | 20                   |
| 40 x 30°                    | 20                   |
| 40 x 45°                    | 60                   |
| 40 x 67°                    | 20                   |
| 40 x 87°                    | 80                   |
| 50 x 15°                    | 150                  |
| 50 x 30°                    | 150                  |
| 50 x 45°                    | 120                  |
| 50 x 67°                    | 120                  |
| 50 x 87°                    | 120                  |
| 110 x 15°                   | 50                   |
| 110 x 30°                   | 50                   |
| 110 x 45°                   | 50                   |
| 110 x 67°                   | 50                   |
| 110 x 87°                   | 40                   |

## ОТВОД

универсальный



| Номинальный диаметр DN (мм) | Кол-во в упак. (шт.) |
|-----------------------------|----------------------|
| 110 x (0-87°)               | 30                   |

## ТРОЙНИК

| Номинальный диаметр DN1/DN2 (мм) | Кол-во в упак. (шт.) |
|----------------------------------|----------------------|
| 32/32 x 45°                      | 50                   |
| 32/32 x 67°                      | 20                   |
| 32/32 x 87°                      | 70                   |
| 40/32 x 45°                      | 50                   |
| 40/32 x 87°                      | 50                   |
| 40/40 x 45°                      | 40                   |
| 40/40 x 87°                      | 40                   |
| 50/40 x 45°                      | 60                   |
| 50/40 x 67°                      | 20                   |
| 50/40 x 87°                      | 90                   |
| 50/50 x 45°                      | 50                   |
| 50/50 x 67°                      | 20                   |
| 50/50 x 87°                      | 75                   |
| 110/50 x 45°                     | 30                   |
| 110/50 x 67°                     | 20                   |
| 110/50 x 87°                     | 40                   |
| 110/75 x 45°                     | 20                   |
| 110/75 x 67°                     | 20                   |
| 110/75 x 87°                     | 15                   |
| 110/110 x 45°                    | 24                   |
| 110/110 x 67°                    | 10                   |
| 110/110 x 87°                    | 32                   |



## КРЕСТОВИНА

двухплоскостная

| Номинальный диаметр DN1/DN2/DN3 (мм)   | Кол-во в упак. (шт.) |
|--|----------------------|
| 110/110/50 x 45° (лев)                 | 14                   |
| 110/110/50 x 45° (прав)                | 14                   |
| 110/110/50/50 x 45° (лев + прав)       | 14                   |
| 110/110/50/50 x 45° (лев + тыл)        | 16                   |
| 110/110/50/50 x 45° (прав + тыл)       | 16                   |
| 110/110/50/50 x 45° (лев + прав + тыл) | 14                   |



## РЕВИЗИЯ

| Номинальный диаметр DN (мм) | Кол-во в упак. (шт.) |
|-----------------------------|----------------------|
| 50                          | 70                   |
| 110                         | 25                   |



## РЕДУКЦИЯ

концентрическая

| Номинальный диаметр DN1/DN2 (мм) | Кол-во в упак. (шт.) |
|----------------------------------|----------------------|
| 32/50                            | 50                   |
| 40/50                            | 50                   |



## ТРОЙНИК

трехраструбный

| Номинальный диаметр DN1/DN2/DN3 (мм) | Кол-во в упак. (шт.) |
|--------------------------------------|----------------------|
| 50/50/50 x 87°                       | 60                   |

## КРЕСТОВИНА

одноплоскостная

| Номинальный диаметр DN1/DN2/DN3 (мм) | Кол-во в упак. (шт.) |
|--------------------------------------|----------------------|
| 50/50/50 x 45°                       | 40                   |
| 50/50/50 x 87°                       | 50                   |
| 110/50/50 x 45°                      | 25                   |
| 110/50/50 x 87°                      | 35                   |
| 110/50/50 x 45°                      | 16                   |
| 110/110/50 x 87°                     | 20                   |
| 110/110/110 x 45°                    | 14                   |
| 110/110/110 x 87°                    | 18                   |

## КРЕСТОВИНА

двухплоскостная

| Номинальный диаметр DN1/DN2/DN3 (мм) | Кол-во в упак. (шт.) |
|--------------------------------------|----------------------|
| 110/110/50 x 87° (лев.)              | 20                   |
| 110/110/50 x 87° (прав.)             | 20                   |
| 110/110/50/50 x 87° (лев + прав)     | 18                   |
| 110/110/110 x 87°                    | 18                   |
| 110/110/110 x 67°                    | 10                   |

## ЗОНТ вентиляционный

| Номинальный диаметр DN (мм) | Кол-во в упак. (шт.) |
|-----------------------------|----------------------|
| 50                          | 100                  |
| 110                         | 75                   |

## РЕДУКЦИЯ

эксцентрическая

| Номинальный диаметр DN1/DN2 (мм) | Кол-во в упак. (шт.) |
|----------------------------------|----------------------|
| 40/32                            | 40                   |
| 50/40                            | 30                   |
| 32/40                            | 100                  |
| 32/50                            | 30                   |
| 40/50                            | 75                   |
| 50/110                           | 100                  |
| 50/110 короткая                  | 60                   |



### МУФТА вставная, восстановитель раструбы



| Номинальный диаметр DN (мм) | Кол-во в упак. (шт.) |
|-----------------------------|----------------------|
| 50/75                       | 60                   |
| 110/124                     | 80                   |

### ТРОЙНИК, восстановитель раструбы



| Номинальный диаметр DN (мм) | Кол-во в упак. (шт.) |
|-----------------------------|----------------------|
| 110/110/96                  | 6                    |

### ПЕРЕХОД чугун-пластик с манжетой / без манжеты



| Номинальный диаметр DN (мм) | Кол-во в упак. (шт.) |
|-----------------------------|----------------------|
| 50/75                       | 60                   |
| 75/92,5                     | 70                   |
| 110/124                     | 80                   |

### АЭРАТОР



| Номинальный диаметр DN (мм) | Кол-во в упак. (шт.) |
|-----------------------------|----------------------|
| 50                          | 50                   |
| 110                         | 35                   |

### МАНЖЕТА резиновая переходная



| Номинальный диаметр DN (мм) | Кол-во в упак. (шт.) |
|-----------------------------|----------------------|
| 50/73                       | 200                  |
| 110/123                     | 100                  |

### МУФТА гибкая



| Номинальный диаметр DN (мм) | Кол-во в упак. (шт.) |
|-----------------------------|----------------------|
| 50                          | 60                   |

### ПАТРУБОК компенсационный



| Номинальный диаметр DN (мм) | Кол-во в упак. (шт.) |
|-----------------------------|----------------------|
| 50                          | 50                   |
| 110                         | 30                   |

### ПАТРУБОК гибкий

| Номинальный диаметр DN (мм) | Кол-во в упак. (шт.) |
|-----------------------------|----------------------|
| 50                          | 60                   |

### КЛАПАН обратный



| Номинальный диаметр DN (мм) | Кол-во в упак. (шт.) |
|-----------------------------|----------------------|
| 50                          | 1                    |
| 110                         | 1                    |

### ТРАП 100\*100



| Номинальный диаметр DN (мм) | Затвор | Кол-во в упак. (шт.) |
|-----------------------------|--------|----------------------|
| 50 горизонт.                | сухой  | 30                   |
| 50 вертикал.                | сухой  | 30                   |

### ТРАП 150\*150



### ХОМУТ пластиковый

| Номинальный диаметр DN (мм) | Кол-во в упак. (шт.) |
|-----------------------------|----------------------|
| 40                          | 100                  |
| 50                          | 250                  |
| 110                         | 300                  |



| Номинальный диаметр DN (мм) | Затвор | Кол-во в упак. (шт.) |
|-----------------------------|--------|----------------------|
| 50 горизонт.                | гидро  | 25                   |
| 50 вертикал.                | гидро  | 25                   |
| 110 горизонт.               | гидро  | 20                   |
| 110 вертикал.               | гидро  | 20                   |
| 50 горизонт.                | сухой  | 25                   |
| 50 вертикал.                | сухой  | 25                   |
| 110 горизонт.               | сухой  | 20                   |
| 110 вертикал.               | сухой  | 20                   |



# СИСТЕМА BETA ELITE

Трубы и соединительные части  
для малозумной канализации



сниженный уровень шума канализационных стоков (при расходе воды 2,5 литра в секунду - снижение шума в 1.5 раза);



увеличенная толщина стенки трубы диаметра 110 мм (3,4 мм);



высокое качество продукции, современные технологии производства;



высокая сопротивляемость к вредным воздействиям кислотной среды, изнашиванию стоками, зарастанию;



улучшенные прочностные характеристики; использование высококачественного первичного сырья;



небольшой вес, легкость монтажа.

## ТРУБА "ELITE"

| DN номинальный диаметр | Толщина стенки | Длина, (мм) | Кол-во в упак. (шт.) |
|------------------------|----------------|-------------|----------------------|
| 50                     | 1,8            | 250         | 115                  |
| 50                     | 1,8            | 500         | 65                   |
| 50                     | 1,8            | 1000        | 10                   |
| 50                     | 1,8            | 2000        | 10                   |
| 75                     | 2,8            | 250         | 60                   |
| 75                     | 2,8            | 500         | 30                   |
| 75                     | 2,8            | 1000        | 10                   |
| 75                     | 2,8            | 2000        | 10                   |
| 75                     | 2,8            | 3000        | 10                   |

| DN номинальный диаметр | Толщина стенки | Длина, (мм) | Кол-во в упак. (шт.) |
|------------------------|----------------|-------------|----------------------|
| 110                    | 3,4            | 250         | 28                   |
| 110                    | 3,4            | 500         | 12                   |
| 110                    | 3,4            | 1000        | 10                   |
| 110                    | 3,4            | 1500        | 10                   |
| 110                    | 3,4            | 2000        | 10                   |
| 110                    | 3,4            | 3000        | 10                   |
| 160                    | 4,9            | 500         | 6                    |
| 160                    | 4,9            | 1000        | 1                    |
| 160                    | 4,9            | 2000        | 1                    |
| 160                    | 4,9            | 3000        | 1                    |



## ЗАГЛУШКА



| Номинальный диаметр DN (мм) | Кол-во в упак. (шт.) |
|-----------------------------|----------------------|
| 50                          | 100                  |
| 75                          | 105                  |
| 110                         | 45                   |
| 160                         | 45                   |

## МУФТА



| Номинальный диаметр DN (мм) | Кол-во в упак. (шт.) |
|-----------------------------|----------------------|
| 50 ремонтная                | 60                   |
| 75 ремонтная                | 24                   |
| 110 ремонтная               | 70                   |
| 160 ремонтная               | 20                   |
| 75 соединительная           | 24                   |
| 160 соединительная          | 22                   |

## ОТВОД



| Номинальный диаметр DN1/DN2/DN3 (мм) | Кол-во в упак. (шт.) |
|--------------------------------------|----------------------|
| 50x30°                               | 60                   |
| 50x45°                               | 50                   |
| 50x87°                               | 40                   |
| 75x15°                               | 15                   |
| 75x30°                               | 50                   |
| 75x45°                               | 50                   |
| 75x87°                               | 15                   |
| 110x30°                              | 50                   |
| 110x45°                              | 50                   |
| 110x87°                              | 40                   |
| 110/50x87° (лев+пр)                  | 25                   |
| 160x45°                              | 16                   |
| 160x87°                              | 12                   |

## ПЕРЕХОД с чугуна на пластик



| Номинальный диаметр DN (мм) | Кол-во в упак. (шт.) |
|-----------------------------|----------------------|
| 110 без манжеты             | 20                   |
| 75x92,5 без манжеты         | 20                   |
| 75x92,5 с манжетой          | 20                   |

## ПАТРУБОК компенсационный



| Номинальный диаметр DN (мм) | Кол-во в упак. (шт.) |
|-----------------------------|----------------------|
| 75                          | 15                   |
| 110                         | 35                   |

## РЕДУКЦИЯ



| Номинальный диаметр DN (мм) | Кол-во в упак. (шт.) |
|-----------------------------|----------------------|
| 50/75                       | 45                   |
| 50/110                      | 20                   |
| 75/110                      | 16                   |
| 110/160                     | 42                   |

## ТРОЙНИК



| Номинальный диаметр DN1/DN2(мм) | Кол-во в упак. (шт.) |
|---------------------------------|----------------------|
| 50/50x45°                       | 20                   |
| 50/50x87°                       | 30                   |
| 75/50x45°                       | 14                   |
| 75/50x87°                       | 15                   |
| 75/75x45°                       | 8                    |
| 75/75x87°                       | 40                   |
| 110/50x45°                      | 40                   |
| 110/50x87°                      | 50                   |
| 110/110x45°                     | 20                   |
| 110/110x87°                     | 30                   |
| 160x110/45°                     | 10                   |
| 160/110/87°                     | 10                   |
| 160/160/45°                     | 6                    |
| 160/160/87°                     | 8                    |

## КРЕСТОВИНА



| Номинальный диаметр DN1/DN2/DN3 (мм)   | Кол-во в упак. (шт.) |
|--|----------------------|
| 110/50/50x87°                          | 35                   |
| 110/110/50x87°                         | 20                   |
| 110/110/110x45°                        | 15                   |
| 110/110/110x87°                        | 20                   |
| 110/110/110x87° двухплоскостная        | 20                   |
| 110/110/50x87°, правая двухплоскостная | 20                   |
| 110/110/50x87°, левая двухплоскостная  | 20                   |

## РЕВИЗИЯ



| Номинальный диаметр DN (мм) | Кол-во в упак. (шт.) |
|-----------------------------|----------------------|
| 50                          | 30                   |
| 75                          | 10                   |
| 110                         | 36                   |
| 160                         | 9                    |



# СИСТЕМА BETA ORANGE

Трубы и соединительные части  
для наружной канализации



высокая сопротивляемость к вредным воздействиям кислотной среды, изнашиванию стоками, зарастанию;



отсутствие коррозии, образования отложений и зарастания сечения;



раструбная конструкция обеспечивает скорость и легкость монтажа;



предел верхних температур +95°C;



использование первичного полипропилена высокого качества; высокое качество продукции, экологически чистый материал;



небольшой вес, простота транспортировки и хранения.





## ТРУБА

| DN номинал. диаметр, (мм) | Толщина стенки, (мм) | Длина, (мм) | Кол-во в упак. (шт.) |
|---------------------------|----------------------|-------------|----------------------|
| 110                       | 3,4                  | 500         | 10                   |
| 110                       | 3,4                  | 1000        | 10                   |
| 110                       | 3,4                  | 2000        | 10                   |
| 110                       | 3,4                  | 3000        | 10                   |
| 110                       | 3,4                  | 4000        | 10                   |
| 110                       | 3,4                  | 5000        | 10                   |
| 110                       | 3,4                  | 6000        | 10                   |
| 160                       | 4,9                  | 500         | 4                    |
| 160                       | 4,9                  | 1000        | 2                    |
| 160                       | 4,9                  | 2000        | 2                    |
| 160                       | 4,9                  | 3000        | 2                    |
| 160                       | 4,9                  | 4000        | 2                    |
| 160                       | 4,9                  | 5000        | 2                    |
| 160                       | 4,9                  | 6000        | 2                    |
| 200                       | 6,2                  | 500         | 4                    |
| 200                       | 6,2                  | 1000        | 2                    |
| 200                       | 6,2                  | 2000        | 2                    |
| 200                       | 6,2                  | 3000        | 2                    |
| 200                       | 6,2                  | 4000        | 2                    |
| 200                       | 6,2                  | 5000        | 2                    |
| 200                       | 6,2                  | 6000        | 2                    |

## ТРУБА ПИАРКОМ

| DN номинал. диаметр, (мм) | Толщина стенки, (мм) | Длина, (мм) | Кол-во в упак. (шт.) |
|---------------------------|----------------------|-------------|----------------------|
| 110                       | 2,7                  | 500         | 30                   |
| 110                       | 2,7                  | 1000        | 10                   |
| 110                       | 2,7                  | 2000        | 10                   |
| 110                       | 2,7                  | 3000        | 10                   |
| 110                       | 2,7                  | 4000        | 10                   |
| 110                       | 2,7                  | 5000        | 10                   |
| 110                       | 2,7                  | 6000        | 10                   |



## КЛАПАН обратный

| Номинальный диаметр DN (мм) | Кол-во в упак. (шт.) |
|-----------------------------|----------------------|
| 50                          | 1                    |
| 110                         | 1                    |
| 160                         | 1                    |



## МУФТА соединительная

| Номинальный диаметр DN (мм) | Кол-во в упак. (шт.) |
|-----------------------------|----------------------|
| 110                         | 75                   |
| 160                         | 20                   |

## МУФТА надвижная (ремонтная)

| Номинальный диаметр DN (мм) | Кол-во в упак. (шт.) |
|-----------------------------|----------------------|
| 110                         | 65                   |
| 160                         | 20                   |
| 200                         | 1                    |



## ТРОЙНИК

| Номинальный диаметр DN1/DN2 (мм) | Кол-во в упак. (шт.) |
|----------------------------------|----------------------|
| 110/110 x 45°                    | 18                   |
| 110/110 x 87°                    | 25                   |
| 160/110 x 45°                    | 10                   |
| 160/110 x 87°                    | 10                   |
| 160/160 x 45°                    | 6                    |
| 160/160 x 87°                    | 9                    |
| 200/110 x 45°                    | 1                    |
| 200/110 x 87°                    | 1                    |
| 200/160 x 45°                    | 1                    |
| 200/160 x 87°                    | 1                    |
| 200/200 x 45°                    | 1                    |
| 200/200 x 87°                    | 1                    |



## РЕВИЗИЯ

| Номинальный диаметр DN (мм) | Кол-во в упак. (шт.) |
|-----------------------------|----------------------|
| 110                         | 25                   |
| 160/110                     | 9                    |
| 160                         | 9                    |
| 200/110                     | 6                    |



## ОТВОД

| Номинальный диаметр DN1 (мм) | Кол-во в упак. (шт.) |
|------------------------------|----------------------|
| 110 x 15°                    | 50                   |
| 110 x 30°                    | 50                   |
| 110 x 45°                    | 50                   |
| 110 x 67°                    | 50                   |
| 110 x 87°                    | 35                   |
| 160 x 15°                    | 18                   |
| 160 x 30°                    | 18                   |
| 160 x 45°                    | 18                   |
| 160 x 67°                    | 15                   |
| 160 x 87°                    | 12                   |
| 200 x 30°                    | 1                    |
| 200 x 45°                    | 10                   |
| 200 x 87°                    | 8                    |



## КРЕСТОВИНА

| Номинальный диаметр DN1/DN2/DN3 (мм) | Кол-во в упак. (шт.) |
|--------------------------------------|----------------------|
| 110/110/110 x 45°                    | 14                   |
| 110/110/110 x 87°                    | 18                   |
| 110/110/110 x 87° двухплоскостная    | 18                   |



## РЕДУКЦИЯ

| Номинальный диаметр DN (мм) | Кол-во в упак. (шт.) |
|-----------------------------|----------------------|
| 160/110                     | 40                   |
| 200/110                     | 20                   |
| 200/160                     | 20                   |



## ЗАГЛУШКА

| Номинальный диаметр DN (мм) | Кол-во в упак. (шт.) |
|-----------------------------|----------------------|
| 110                         | 50                   |
| 160                         | 50                   |
| 200                         | 40                   |



# СИСТЕМА GAMMA

Трубы ПНД и компрессионные фитинги  
для холодного водоснабжения



высокая антикоррозийная стойкость ко всем минеральным кислотам и щелочам



большая пропускная способность полиэтиленовых труб (на 10-15% выше, чем у стальных)



стоимость выполнения строительно-монтажных работ сокращается в 2-2,5 раза



большая эластичность ПНД труб



затраты на транспортировку полиэтиленовых труб в 2 раза меньше, чем на транспортировку стальных



масса полиэтиленовых труб более чем в 8 раз меньше массы стальных труб



### ТРУБА ПНД SDR 11

| Наружный диаметр, мм | Толщина стенки, мм | Кол-во в упак., м |
|----------------------|--------------------|-------------------|
| 20                   | 2,0                | 100, 200          |

### ТРУБА ПНД SDR 13,6

| Наружный диаметр, мм | Толщина стенки, мм | Кол-во в упак., м |
|----------------------|--------------------|-------------------|
| 25                   | 2,0                | 100, 200          |
| 32                   | 2,4                | 100, 200          |
| 40                   | 3,0                | 100, 200          |
| 50                   | 3,7                | 100               |
| 63                   | 4,7                | 100               |

### ТРУБА ПНД SDR 17

| Наружный диаметр, мм | Толщина стенки, мм | Кол-во в упак., м |
|----------------------|--------------------|-------------------|
| 32                   | 2,0                | 100, 200          |
| 40                   | 2,4                | 100               |
| 50                   | 3,0                | 100               |
| 63                   | 3,8                | 100               |

### ТРУБА ПИАРКОМ SDR 11

| Наружный диаметр, мм | Толщина стенки, мм | Кол-во в упак., м |
|----------------------|--------------------|-------------------|
| 20                   | 2,0                | 100, 200          |

### ТРУБА ПИАРКОМ SDR 13,6

| Наружный диаметр, мм | Толщина стенки, мм | Кол-во в упак., м |
|----------------------|--------------------|-------------------|
| 25                   | 2,0                | 100, 200          |
| 32                   | 2,4                | 100, 200          |
| 40                   | 3,0                | 100, 200          |
| 50                   | 3,7                | 100               |
| 63                   | 4,7                | 100               |



### КРАН ШАРОВЫЙ цанга/цанга

| Типоразмер | Кол-во в упак. (шт.) |
|------------|----------------------|
| 20x20      | 45                   |
| 25x25      | 30                   |
| 32x32      | 20                   |
| 40x40      | 12                   |
| 50x50      | 8                    |
| 63x63      | 4                    |



### КРАН ШАРОВЫЙ внутр./внутр. резьба

| Типоразмер    | Кол-во в упак. (шт.) |
|---------------|----------------------|
| 1/2"x1/2"     | 50                   |
| 3/4"x3/4"     | 45                   |
| 1"x1"         | 30                   |
| 1 1/4"x1 1/4" | 30                   |
| 1 1/2"x1 1/2" | 15                   |
| 2"x2"         | 12                   |



### КРАН ШАРОВЫЙ внутр./наруж. резьба

| Типоразмер | Кол-во в упак. (шт.) |
|------------|----------------------|
| 1/2"x1/2"  | 50                   |
| 3/4"x3/4"  | 40                   |
| 1"x1"      | 25                   |



### КРАН ШАРОВЫЙ внутренняя резьба/цанга

| Типоразмер | Кол-во в упак. (шт.) |
|------------|----------------------|
| 20x1/2"    | 50                   |
| 20x3/4"    | 50                   |
| 25x1/2"    | 35                   |
| 25x3/4"    | 35                   |
| 25x1"      | 35                   |
| 32x1/2"    | 25                   |
| 32x3/4"    | 25                   |
| 32x1"      | 25                   |

### КРАН ШАРОВЫЙ наружная резьба/цанга

| Типоразмер | Кол-во в упак. (шт.) |
|------------|----------------------|
| 20x1/2"    | 50                   |
| 25x3/4"    | 40                   |
| 32x1"      | 25                   |
| 40x1/4"    | 15                   |
| 40x1"      | 15                   |

### КЛАПАННЫЙ БОКС



| Типоразмер | Кол-во в упак. (шт.) |
|------------|----------------------|
| 6"         | 1                    |
| 10"        | 1                    |

## МУФТА соединительная

| Типоразмер | Кол-во в упак. (шт.) |
|------------|----------------------|
| 20x20      | 120                  |
| 25x25      | 75                   |
| 32x32      | 40                   |
| 40x40      | 20                   |
| 50x50      | 10                   |
| 63x63      | 8                    |

| Типоразмер       | Кол-во в упак. (шт.) |
|------------------|----------------------|
| 75x75            | 8                    |
| 90x90            | 6                    |
| 110x110          | 4                    |
| 25x20 переходная | 85                   |
| 32x25 переходная | 55                   |
| 40x25 переходная | 25                   |

| Типоразмер       | Кол-во в упак. (шт.) |
|------------------|----------------------|
| 40x32 переходная | 25                   |
| 50x32 переходная | 15                   |
| 50/40 переходная | 15                   |
| 63x40 переходная | 10                   |
| 63x50 переходная | 10                   |
| 75x40 переходная | 6                    |
| 75x63 переходная | 6                    |



## МУФТА с наружной резьбой

| Типоразмер | Кол-во в упак. (шт.) |
|------------|----------------------|
| 20x1/2"    | 230                  |
| 20x3/4"    | 220                  |
| 25x1/2"    | 140                  |
| 25x3/4"    | 130                  |
| 25x1"      | 120                  |
| 32x1/2"    | 75                   |
| 32x1 1/4"  | 75                   |
| 32x3/4"    | 75                   |

| Типоразмер | Кол-во в упак. (шт.) |
|------------|----------------------|
| 32x1"      | 75                   |
| 40x3/4"    | 40                   |
| 40x1"      | 40                   |
| 40x1 1/4"  | 35                   |
| 40x1 1/2"  | 35                   |
| 50x1"      | 20                   |
| 50x1 1/4"  | 20                   |
| 50x1 1/2"  | 20                   |

| Типоразмер | Кол-во в упак. (шт.) |
|------------|----------------------|
| 50x2"      | 20                   |
| 63x1"      | 30                   |
| 63x1 1/4"  | 18                   |
| 63x1 1/2"  | 15                   |
| 63x2"      | 15                   |
| 75x2"      | 8                    |
| 75x2 1/2"  | 8                    |
| 75x3"      | 8                    |



## МУФТА с внутренней резьбой

| Типоразмер | Кол-во в упак. (шт.) |
|------------|----------------------|
| 20x1/2"    | 200                  |
| 20x3/4"    | 190                  |
| 25x1/2"    | 130                  |
| 25x3/4"    | 130                  |
| 25x1"      | 115                  |
| 32x1/2"    | 70                   |

| Типоразмер | Кол-во в упак. (шт.) |
|------------|----------------------|
| 32x3/4"    | 70                   |
| 32x1"      | 70                   |
| 40x1"      | 35                   |
| 40x1 1/4"  | 35                   |
| 40x1 1/2"  | 35                   |
| 50x1"      | 20                   |

| Типоразмер | Кол-во в упак. (шт.) |
|------------|----------------------|
| 50x1 1/4"  | 20                   |
| 50x1 1/2"  | 20                   |
| 50x2"      | 20                   |
| 63x1 1/4"  | 30                   |
| 63x1 1/2"  | 18                   |
| 63x1"      | 15                   |
| 63x2"      | 15                   |



## ТРОЙНИК с внутренней резьбой

| Типоразмер | Кол-во в упак. (шт.) |
|------------|----------------------|
| 20x1/2"    | 90                   |
| 20x3/4"    | 90                   |
| 25x1/2"    | 50                   |
| 25x3/4"    | 50                   |
| 25x1"      | 50                   |
| 32x1/2"    | 30                   |
| 32x3/4"    | 30                   |

| Типоразмер | Кол-во в упак. (шт.) |
|------------|----------------------|
| 32x1"      | 30                   |
| 40x3/4"    | 15                   |
| 40x1"      | 15                   |
| 40x1 1/4"  | 15                   |
| 40x1 1/2"  | 15                   |
| 50x1"      | 10                   |
| 50x1 1/4"  | 10                   |

| Типоразмер | Кол-во в упак. (шт.) |
|------------|----------------------|
| 50x1 1/2"  | 10                   |
| 50x2"      | 8                    |
| 63x1"      | 7                    |
| 63x1 1/4"  | 12                   |
| 63x1 1/2"  | 7                    |
| 63x2"      | 6                    |



## ТРОЙНИК с наружной резьбой

| Типоразмер | Кол-во в упак. (шт.) |
|------------|----------------------|
| 20x1/2"    | 90                   |
| 20x3/4"    | 90                   |
| 25x1/2"    | 60                   |
| 25x3/4"    | 60                   |
| 25x1"      | 50                   |
| 32x1/2"    | 30                   |
| 32x3/4"    | 30                   |

| Типоразмер | Кол-во в упак. (шт.) |
|------------|----------------------|
| 32x1"      | 30                   |
| 40x3/4"    | 15                   |
| 40x1"      | 15                   |
| 40x1 1/4"  | 15                   |
| 40x1 1/2"  | 15                   |
| 50x1"      | 10                   |

| Типоразмер | Кол-во в упак. (шт.) |
|------------|----------------------|
| 50x1 1/4"  | 10                   |
| 50x1 1/2"  | 10                   |
| 63x1"      | 12                   |
| 63x1 1/4"  | 12                   |
| 63x1 1/2"  | 12                   |
| 63x2"      | 6                    |



## ТРОЙНИК

| Типоразмер | Кол-во в упак. (шт.) |
|------------|----------------------|
| 20x20x20   | 70                   |
| 25x25x25   | 40                   |
| 32x32x32   | 20                   |
| 40x40x40   | 10                   |
| 50x50x50   | 7                    |
| 63x63x63   | 5                    |
| 75x75x75   | 5                    |

| Типоразмер       | Кол-во в упак. (шт.) |
|------------------|----------------------|
| 90x90x90         | 3                    |
| 110x110x110      | 2                    |
| 25x20x25 переход | 40                   |
| 32x20x32 переход | 25                   |
| 32x25x32 переход | 25                   |
| 40x25x40 переход | 15                   |
| 40x32x40 переход | 15                   |

| Типоразмер       | Кол-во в упак. (шт.) |
|------------------|----------------------|
| 50x32x50 переход | 10                   |
| 50x40x50 переход | 8                    |
| 63x32x63 переход | 10                   |
| 63x40x63 переход | 6                    |
| 63x50x63 переход | 5                    |

## ОТВОД

| Типоразмер | Кол-во в упак. (шт.) |
|------------|----------------------|
| 20x20      | 120                  |
| 25x25      | 70                   |
| 32x32      | 35                   |
| 40x40      | 20                   |
| 50x50      | 10                   |

| Типоразмер | Кол-во в упак. (шт.) |
|------------|----------------------|
| 63x63      | 7                    |
| 75x75      | 8                    |
| 90x90      | 3                    |
| 110x110    | 3                    |

| Типоразмер    | Кол-во в упак. (шт.) |
|---------------|----------------------|
| 25x20 переход | 85                   |
| 32x20 переход | 50                   |
| 25x25 переход | 50                   |
| 63x40 переход | 10                   |

## ОТВОД с наружной резьбой

| Типоразмер | Кол-во в упак. (шт.) |
|------------|----------------------|
| 20x1/2"    | 190                  |
| 20x3/4"    | 170                  |
| 25x1/2"    | 120                  |
| 25x3/4"    | 110                  |
| 25x1"      | 100                  |
| 32x1/2"    | 70                   |
| 32x1 1/4"  | 60                   |

| Типоразмер | Кол-во в упак. (шт.) |
|------------|----------------------|
| 32x3/4"    | 65                   |
| 32x1"      | 60                   |
| 40x3/4"    | 30                   |
| 40x1"      | 30                   |
| 40x1 1/2"  | 30                   |
| 40x1 1/4"  | 30                   |
| 50x1"      | 15                   |

| Типоразмер | Кол-во в упак. (шт.) |
|------------|----------------------|
| 50x1 1/4"  | 15                   |
| 50x1 1/2"  | 15                   |
| 63x1 1/4"  | 20                   |
| 63x1 1/2"  | 10                   |
| 63x1"      | 20                   |
| 63x2"      | 10                   |

## ОТВОД с внутренней резьбой

| Типоразмер | Кол-во в упак. (шт.) |
|------------|----------------------|
| 20x1/2"    | 155                  |
| 20x3/4"    | 155                  |
| 25x1/2"    | 85                   |
| 25x3/4"    | 85                   |
| 25x1"      | 85                   |
| 32x1/2"    | 55                   |
| 32x3/4"    | 55                   |

| Типоразмер | Кол-во в упак. (шт.) |
|------------|----------------------|
| 32x1"      | 55                   |
| 32x1 1/4"  | 55                   |
| 40x3/4"    | 30                   |
| 40x1"      | 30                   |
| 40x1 1/2"  | 30                   |
| 40x1 1/4"  | 30                   |
| 50x1"      | 15                   |

| Типоразмер | Кол-во в упак. (шт.) |
|------------|----------------------|
| 50x1 1/4"  | 15                   |
| 50x1 1/2"  | 15                   |
| 50x2"      | 15                   |
| 63x1 1/4"  | 20                   |
| 63x1 1/2"  | 20                   |
| 63x1"      | 20                   |
| 63x2"      | 20                   |

## ЗАГЛУШКА

| Типоразмер | Кол-во в упак. (шт.) |
|------------|----------------------|
| 20         | 250                  |
| 25         | 160                  |
| 32         | 85                   |

| Типоразмер | Кол-во в упак. (шт.) |
|------------|----------------------|
| 40         | 40                   |
| 50         | 25                   |
| 63         | 17                   |

| Типоразмер | Кол-во в упак. (шт.) |
|------------|----------------------|
| 75         | 20                   |
| 90         | 12                   |
| 110        | 3                    |

## СЕДЕЛКА болтовая

| Типоразмер | Кол-во в упак. (шт.) |
|------------|----------------------|
| 32x1/2"    | 65                   |
| 32x3/4"    | 65                   |
| 40x1/2"    | 50                   |
| 40x3/4"    | 50                   |

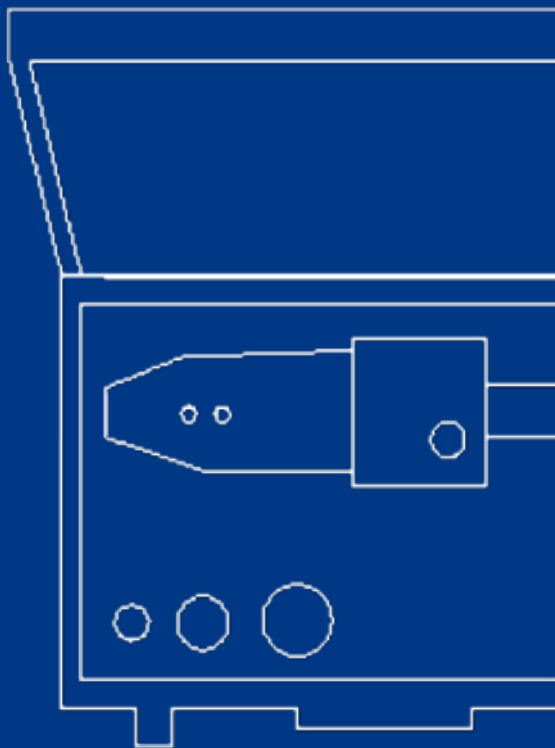
| Типоразмер | Кол-во в упак. (шт.) |
|------------|----------------------|
| 40x1"      | 50                   |
| 50x1/2"    | 35                   |
| 50x3/4"    | 30                   |
| 50x1"      | 30                   |

| Типоразмер | Кол-во в упак. (шт.) |
|------------|----------------------|
| 63x1/2"    | 25                   |
| 63x3/4"    | 25                   |
| 63x1"      | 25                   |
| 110x1"     | 15                   |

# Оборудование для монтажа и ремонта

Под маркой "РТП" производится более 1500 наименований труб, фитингов, а также оборудование для монтажа, ремонта и тестирования трубопроводов систем отопления, водоснабжения и канализации. Благодаря оборудованию для монтажа сборка систем отопления, водоснабжения и канализации становится максимально простой, быстрой и, что немаловажно, надежной и долговечной.

Все оборудование для монтажа проходит предварительные испытания, что гарантирует высокое качество исполнения и долгий срок службы.



|   | Наименование  | Мощность W, Вт      | Диаметр трубы, мм | Комплектация  |
|---|---------------|---------------------|-------------------|---|
|   | CM-01 ONLY    | 1500<br>(850+650)   | 16-75             | Сварочный аппарат; подставка; картонная коробка   |
|   | CM-04 ONLY    | 2000<br>(1000+1000) | 50-110            | Сварочный аппарат; подставка; картонная коробка   |
|   | CM-05 ONLY    | 2400<br>(1200+1200) | 50-160            | Сварочный аппарат; подставка; ключи для крепления сварочных насадок; металлический бокс   |
|   | CM-06 MINI    | 1500<br>(750+750)   | 16-50             | Сварочный аппарат; подставка; сменные нагреватели 20, 25, 32, 40 мм; ножницы для резки труб диаметром 16-42 мм; ключи для крепления сварочных насадок; металлический бокс   |
|   | CM-02 EASY    | 700                 | 16-50             | Сварочный аппарат; облегченная подставка; сменные нагреватели 20, 25, 32, 40 мм; ножницы для резки труб диаметром 16-42 мм; ключи для крепления сварочных насадок; металлический бокс   |
|   | CM-03-V SUPER | 1500<br>(750+750)   | 16-63             | Сварочный аппарат; подставка; сменные нагреватели 20, 25, 32, 40 мм; ножницы для резки труб диаметром 16-42 мм; пластиковые заглушки 1/2", ключи для крепления сварочных насадок; уровень; рулетка; металлический бокс с пластиковым вкладышем  |
|   | CM-01-V       | 1500<br>(850+650)   | 16-75             | Сварочный аппарат; подставка (с возможностью фиксации к краю стола); сменные нагреватели 20, 25, 32, 40 мм; ножницы усиленные для резки труб диаметром 16-42 мм; ключи для крепления сварочных насадок; уровень; рулетка; пластиковые заглушки 1/2"; металлический бокс с пластиковым вкладышем |
|   | CM-04         | 2000<br>(1000+1000) | 50-110            | Сварочный аппарат; подставка (с возможностью фиксации к краю стола); сменные нагреватели 50, 63, 75 мм; ключи для крепления сварочных насадок; металлический бокс   |
|  | CM-05-T       | 2400<br>(1200+1200) | 50-160            | Сварочный аппарат; станция с направляющими; сменные нагреватели 50, 63, 75, 90, 110, 125, 160 мм; ключи для крепления сварочных насадок; деревянный ящик  |

Условия сварки труб и фитингов PP-R для системы ALPHA:

| Диаметр трубы | Глубина сварки | Время нагрева | Время сварки (технологическая пауза) | Время полного охлаждения |
|---------------|----------------|---------------|--------------------------------------|--------------------------|
| 20 мм         | 14 мм          | 7 сек         | 4 сек                                | 2 мин                    |
| 25 мм         | 15 мм          | 7 сек         | 4 сек                                | 3 мин                    |
| 32 мм         | 16 мм          | 8 сек         | 6 сек                                | 4 мин                    |
| 40 мм         | 18 мм          | 12 сек        | 6 сек                                | 4 мин                    |
| 50 мм         | 20 мм          | 18 сек        | 6 сек                                | 5 мин                    |
| 63 мм         | 24 мм          | 24 сек        | 8 сек                                | 6 мин                    |
| 75 мм         | 26 мм          | 30 сек        | 10 сек                               | 8 мин                    |
| 90 мм         | 29 мм          | 40 сек        | 11 сек                               | 8 мин                    |
| 110 мм        | 32 мм          | 50 сек        | 12 сек                               | 8 мин                    |

## ОПРЕСОВОЧНЫЙ ТЕСТ-НАСОС CM-60



| Максимальное давление, бар | Нагревательный объем | Объем резервуара, л | Присоединение | Вес, кг |
|----------------------------|----------------------|---------------------|---------------|---------|
| 60                         | 45 мл/такт           | 12                  | R 1/2"        | 8       |

Ручной опрессовочный насос предназначен для быстрого и точного испытания на давление и герметичность трубопроводов систем отопления и водоснабжения.

### Конструктивные особенности:

- Тест-насос имеет большой объем подачи рабочей жидкости за один ход рычага.
- Поршень насоса выполнен из полиамида.
- Резервуар насоса имеет гальваническое покрытие с дополнительным эпоксидным покрытием, обеспечивающим герметичность и ударопрочность.
- Система двойных регулировочных клапанов для точной регулировки давления.

## НОЖНИЦЫ для резки PP-R труб



| Размер, мм     | Кол-во в упак. (шт.) |
|----------------|----------------------|
| до 42          | 1                    |
| Автомат, до 42 | 1                    |
| до 63          | 1                    |

## ЗАЧИСТКА

для PP-R труб с центральным слоем AL



| D мм  | Кол-во в упак. (шт.) |
|-------|----------------------|
| 20-25 | 1                    |
| 32-40 | 1                    |
| 50-63 | 1                    |

## СМЕННЫЙ НАГРЕВАТЕЛЬ

с тефлоновым покрытием



| D мм | Кол-во в упак. (шт.) |
|------|----------------------|
| 20   | 1                    |
| 25   | 1                    |
| 32   | 1                    |
| 40   | 1                    |
| 50   | 1                    |
| 63   | 1                    |
| 75   | 1                    |
| 90   | 1                    |
| 110  | 1                    |
| 125  | 1                    |
| 160  | 1                    |

## РЕЗАК для PP-R труб



| Размер, мм | Кол-во в упак. (шт.) |
|------------|----------------------|
| 50-110     | 1                    |

## ФАСКОСНИМАТЕЛЬ



| Размер, мм | Кол-во в упак. (шт.) |
|------------|----------------------|
| 20-63      | 1                    |
| 75-110     | 1                    |

## КЛЮЧИ для американок



| Типо-размер | Размер    | Кол-во в упак. (шт.) |
|-------------|-----------|----------------------|
| с воротком  | 1/2-1 1/2 | 1                    |
| с трещеткой | 1/2-1 1/2 | 1                    |

## КЛЮЧ универсальный шестигранный



| Типо-размер  | Размер    | Кол-во в упак. (шт.) |
|--------------|-----------|----------------------|
| шестигранник | универсал | 1                    |

## РЕМКОМПЛЕКТ

(нагреватель + стержень)



| D мм | Кол-во в упак. (шт.) |
|------|----------------------|
| 9    | 1                    |



## ИНСТРУМЕНТ МЕХАНИЧЕСКИЙ ДЛЯ МОНТАЖА СИСТЕМЫ DELTA



Состав набора для монтажа трубы РЕ-Ха и аксиальных фитингов:

- Расширитель трубы РЕ-Ха.
- Сменные насадки для расширителя диаметром 16, 20, 25, 32 мм.
- Ножницы для резки трубы.
- Ручные пресс-клещи для соединения фитинга с гильзой.
- Сменные насадки для пресс-клещей.

## ИНСТРУМЕНТ АККУМУЛЯТОРНЫЙ ДЛЯ МОНТАЖА СИСТЕМЫ DELTA



Состав набора для монтажа трубы РЕ-Ха и аксиальных фитингов:

- Пресс-расширитель автоматический;
- 2 аккумулятора, зарядное устройство,
- сменные насадки для фиксации фитинга в прессе - 2 шт.;
- расширитель трубы автоматический;
- сменные насадки для расширителя трубы - 4шт.;
- ножницы (резак) для труб РЕХ-а.

## СМАЗКА силиконовая

| Объем, мл | Кол-во в упак. (шт.) |
|-----------|----------------------|
| 250 мл    | 32                   |
| 400 мл    | 12                   |

Силиконовая смазка RTP облегчает сборку трубы фасонных частей систем канализации и дренажа. Обеспечивает подвижность системы в процессе эксплуатации. Защищает резиновые уплотнители от пересыхания и разрушения. Применяется при температуре от -30°C до +60°C



## ПАСТА сантехническая

| Вес, г        | Кол-во в упак. (шт.) |
|---------------|----------------------|
| 25 + 7 (лен)  | 30                   |
| 70 + 15 (лен) | 30                   |
| 70 г          | 60                   |

Паста сантехническая RTP для герметизации резьбовых соединений на льне. Препятствует гниению, разбуханию и высыханию льна, защищает резьбу от коррозии. Применяется после намотки льняной пряди в качестве фиксирующего вещества.



**ХОМУТ** металлический с гайкой, резиновыми вкладышами, шпилькой-шуропом и дюбелем

| Размер (мм)       | Кол-во в упак. (шт.) |
|-------------------|----------------------|
| 3/8" (15-19 мм)   | 150/1                |
| 1/2" (20-25 мм)   | 130/1                |
| 3/4" (25-29 мм)   | 120/1                |
| 1" (32-37 мм)     | 100/1                |
| 1 1/4" (40-45 мм) | 90/1                 |
| 1 1/2" (47-52 мм) | 75/1                 |
| 2" (58-64 мм)     | 70/1                 |
| 2 1/2" (73-80 мм) | 70/1                 |
| 3" (87-93 мм)     | 60/1                 |
| 4" (105-115 мм)   | 50/1                 |
| 6" (155-162 мм)   | 30/1                 |
| 8" (195-205 мм)   | 30/1                 |



**МУФТА** противопожарная

| Размер, мм | Кол-во в упак. (шт.) |
|------------|----------------------|
| 50         | 60/1                 |
| 50 (лайт)  | 60/1                 |
| 110        | 40/1                 |
| 110 (лайт) | 40/1                 |



# Рекламная поддержка

Наша компания предлагает своим клиентам широкий ассортимент рекламной продукции и POS материалов. Наши материалы помогут вам оформить торговую точку ярко, быстро и с минимальными затратами. Наши материалы содержат массу полезной информации, которая позволит покупателям быстро разобраться в огромном ассортименте и выбрать нужный ему товар.

## Преимущества:

- // яркий дизайн в стилистике компании;
- // выгодные условия предоставления материалов;
- // индивидуальный подход к клиенту



## КАТАЛОГ RTP

Многостраничный каталог  
размером А5

## БУКЛЕТЫ ПО СИСТЕМАМ RTP

формат в сложенном состоянии: 100x210 мм



## ТЕХНИЧЕСКИЕ КАТАЛОГИ



## ОФОРМЛЕНИЕ ТОЧЕК ПРОДАЖ, БРЕНДИРОВАНИЕ ТРАНСПОРТА, НАРУЖНАЯ РЕКЛАМА,

Индивидуальный подход к каждому клиенту



## СТЕНДЫ С ПРОДУКЦИЕЙ

Формат 650x750 мм, пластик ПВХ 5мм



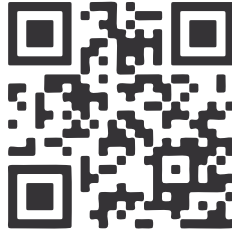
## ПРОМОБОКСЫ С ПРОДУКЦИЕЙ



## СУВЕНИРНАЯ ПРОДУКЦИЯ, ОДЕЖДА, POS И ПРОМОМАТЕРИАЛЫ



## БРЕНДИРОВАНИЕ АВТОМОБИЛЕЙ



Присоединяйтесь к нашим социальным сетям  
**RTP COMPANY**



**Производство в Московской области:**

г.о. Егорьевск, с Лелечи, стр. 61Б

Тел: 8 (495) 540 52 62



**Производство в Новосибирске:**

ул. Станционная, д. 60/9

Тел: 8 (383) 383 04 14



**Производство в Краснодаре:**

Майский проезд, 16/2

Тел: 8 (861) 202 52 32



[info@rosturplast.ru](mailto:info@rosturplast.ru)



[rosturplast.ru](http://rosturplast.ru)